

Tabellenboek 2015

Bijlage bij de Statistische Jaarbrief 2015

Van de Protestantse Kerk in Nederland

Tabellen en grafieken bij de Statistische Jaarbrief 2015

van de Protestantse Kerk in Nederland

Tabellen

Tabel 1	Ontwikkeling ledental Protestantse Kerk in Nederland
Tabel 2	Aandeel leden Protestantse Kerk in Nederlandse bevolking
Tabel 3	Aandeel leden vier soorten gemeenten in de Protestantse Kerk
Tabel 4	Leden Protestantse Kerk per provincie en soort gemeente
Tabel 5	Verdeling soorten leden per provincie
Tabel 6	Leeftijdsopbouw Protestantse Kerk in Nederland
Tabel 7	Ontwikkeling leeftijdsopbouw (2006 – 2015)
Tabel 8	Verdeling mannen en vrouwen Protestantse Kerk in Nederland
Tabel 9	Ontwikkeling aantal predikanten Protestantse Kerk
Tabel 10	Predikanten naar geslacht en aard werkzaamheden
Tabel 11	Predikanten naar geslacht en leeftijd
Tabel 12	Ontwikkeling gemeenten
Tabel 13	Aantal gemeenten per provincie
Tabel 14	Classificatie gemeenten naar aantal leden
Tabel 15	Ontwikkeling inkomsten gemeenten Protestantse Kerk

Grafieken

Grafiek 1	Leeftijdsopbouw Protestantse Kerk
Grafiek 2	Aandeel leden in vier soorten gemeenten
Grafiek 3	Aantal belijdenissen per soort gemeente

Dit tabellenboek is een bijlage bij de Statistische Jaarbrief van de Protestantse Kerk in Nederland. Uitgave: Expertisecentrum Protestantse Kerk, 23 april 2015, expertisecentrum@pkn.nl.

Tabel 1 – Ontwikkeling Ledental Protestantse Kerk in Nederland (2006 – 2015)

Jaar	Totaal	Verschil		Belijdende leden	Verschil		Doopleden	Verschil		Overige	Verschil	
		abs.	trend		abs.	trend		abs.	trend		abs.	trend
2015	1.969.755	-56.251	-2,78%	783.436	-15.716	-1,97%	862.823	-19.443	-2,20%	323.496	-21.092	-6,12%
2014	2.026.006	-59.837	-2,87%	799.152	-18.905	-2,31%	882.266	-20.605	-2,28%	344.588	-20.327	-5,57%
2013	2.085.843	-67.150	-3,12%	818.057	-15.294	-1,84%	902.871	-25.620	-2,76%	364.915	-26.236	-6,71%
2012	2.152.993	108.462	5,30%	833.351	-5.400	-0,64%	928.491	16.418	1,80%	391.151	97.444	33,18%
2011	2.044.531	-52.243	-2,49%	838.751	-17.180	-2,01%	912.073	-21.255	-2,28%	293.707	-13.808	-4,49%
2010	2.096.774	-52.362	-2,44%	855.931	-18.486	-2,11%	933.328	-19.513	-2,05%	307.515	-14.363	-4,46%
2009	2.149.136	-57.873	-2,62%	874.417	-19.611	-2,19%	952.841	-20.896	-2,15%	321.878	-17.366	-5,12%
2008	2.207.009	-60.211	-2,66%	894.028	-17.484	-1,92%	973.737	-20.537	-2,07%	339.244	-22.190	-6,14%
2007	2.267.220	-62.064	-2,66%	911.512	-17.582	-1,89%	994.274	-20.308	-2,00%	361.434	-24.174	-6,27%
2006	2.329.284			929.094			1.014.582			385.608		

Toelichting

- Bronnen: 2012-2015: LRP / 2006 – 2011: SMRA
- Meetdatum: 1 januari, behalve 2012 (nl.: 28 januari 2012)
- Verschillen absoluut en procentueel: ten opzichte van het voorgaande jaar

Tabel 2 - Aandeel leden Protestantse Kerk in Nederlandse bevolking (per 1 januari 2015)

	Protestantse Kerk in Nederland										
	Nederland inwoners	belijdende leden		doopleden		subtotaal		overig		Totaal	
Provincie/regio	aantal	aantal	aandeel	aantal	aandeel	aantal	aandeel	aantal	aandeel	aantal	aandeel
Friesland	646.324	70.274	10,9%	65.992	10,2%	136.266	21,1%	30.816	4,8%	167.082	25,9%
Gelderland	2.026.393	145.127	7,2%	160.252	7,9%	305.379	15,1%	44.375	2,2%	349.754	17,3%
Groningen/Drenthe	1.072.715	71.786	6,7%	68.178	6,4%	139.964	13,0%	38.778	3,6%	178.742	16,7%
Noord-Brabant-Limburg	3.607.379	39.107	1,1%	51.256	1,4%	90.363	2,5%	22.879	0,6%	113.242	3,1%
Noord-Holland	2.762.163	56.431	2,0%	58.492	2,1%	114.923	4,2%	31.826	1,2%	146.749	5,3%
Overijssel/Flevoland	1.542.162	117.226	7,6%	100.755	6,5%	217.981	14,1%	22.407	1,5%	240.388	15,6%
Utrecht	1.263.509	69.847	5,5%	91.726	7,3%	161.573	12,8%	28.593	2,3%	190.166	15,1%
Zeeland	380.717	29.497	7,7%	33.893	8,9%	63.390	16,7%	9.441	2,5%	72.831	19,1%
Zuid-Holland	3.600.784	184.141	5,1%	232.279	6,5%	416.420	11,6%	94.381	2,6%	510.801	14,2%
Meerjarenvergelijking											
1 januari 2015	16.902.146	783.436	4,6%	862.823	5,1%	1.646.259	9,7%	323.496	1,9%	1.969.755	11,7%
1 januari 2014	16.827.775	799.152	4,7%	882.266	5,2%	1.681.418	10,0%	344.588	2,0%	2.026.006	12,0%
1 januari 2013	16.777.964	818.057	4,9%	902.971	5,4%	1.721.028	10,3%	364.915	2,2%	2.085.843	12,4%
1 februari 2012	16.732.537	833.351	5,0%	928.491	5,5%	1.761.842	10,5%	391.151	2,3%	2.152.993	12,9%
1 januari 2011	16.655.799	838.751	5,0%	912.073	5,5%	1.750.824	10,5%	293.707	1,8%	2.044.531	12,3%
1 januari 2010	16.574.989	855.931	5,2%	933.328	5,6%	1.789.259	10,8%	307.515	1,9%	2.096.774	12,7%
1 januari 2009	16.485.787	874.417	5,3%	952.841	5,8%	1.827.258	11,1%	321.878	2,0%	2.149.136	13,0%
1 januari 2008	16.405.399	894.028	5,4%	973.737	5,9%	1.867.765	11,4%	339.244	2,1%	2.207.009	13,5%
1 januari 2007	16.357.992	911.512	5,6%	994.274	6,1%	1.905.786	11,7%	361.434	2,2%	2.267.220	13,9%
1 januari 2006	16.334.210	929.094	5,7%	1.014.582	6,2%	1.943.676	11,9%	385.608	2,4%	2.329.284	14,3%

Toelichting

Ledentallen Protestantse Kerk per provincie: meetdatum 1 januari 2015 (bron: LRP)

Inwoneraantallen per provincie: meetdatum 1 januari 2015 (bron: CBS)

Tabel 3 – Aandeel leden vier soorten gemeenten in de Protestantse Kerk in Nederland

Tabel 3A – Verdeling "leden" over vier soorten gemeenten en aard betrokkenheid (1 januari 2015)

	Absoluut				Index (2010 = 100)				als % van totaal			
	Totaal	Belijdend	Doop	Overig	Totaal	Belijdend	Doop	Overig	Totaal	Belijdend	Doop	Overig
Protestants	1.078.846	434.509	457.015	187.322	152	143	149	185	54,8%	55,5%	53,0%	57,9%
Hervormd	690.911	239.605	329.994	121.312	68	66	67	71	35,1%	30,6%	38,2%	37,5%
Gereformeerd	189.253	105.499	71.187	12.567	54	56	55	38	9,6%	13,5%	8,3%	3,9%
Luthers	10.745	3.823	4.627	2.295	94	92	99	88	0,5%	0,5%	0,5%	0,7%
Totaal	1.969.755	783.436	862.823	323.496	94	92	92	105				

Tabel 3B – Ontwikkeling aantal leden in vier soorten gemeenten (als aandeel van het totaal aantal leden)

	2010	2011	2012	2013	2014	2015
Protestants	33,93%	35,73%	46,33%	51,04%	53,54%	54,77%
Hervormd	48,80%	47,36%	40,42%	37,47%	35,99%	35,08%
Gereformeerd	16,73%	16,37%	12,72%	10,94%	9,92%	9,61%
Luthers	0,54%	0,54%	0,53%	0,55%	0,55%	0,55%

Toelichting

Onder "leden" wordt hier verstaan: Belijdende leden, doopleden, overigen. Gegevens van 1 januari van ieder jaar.

Tabel 4 - leden Protestantse Kerk per provincie¹ en soort gemeente (1 januari 2015)

Belijdend		Friesland	Gelderland	Gron/Dren	NBR/Limb	N-Holl	Over/Flev	Utrecht	Zeeland	Z-Holl	Totaal	%
	Protestants		53.094	71.116	40.604	23.705	46.263	58.740	37.950	19.794	83.243	434.509
Hervormd		6.941	57.679	14.033	9.726	6.367	39.727	23.258	7.522	74.352	239.605	30,6%
Gereformeerd		10.144	15.734	16.911	5.409	2.756	18.477	8.244	2.103	25.721	105.499	13,5%
Luthers		95	598	238	267	1.045	282	395	78	825	3.823	0,5%
Totaal		70.274	145.127	71.786	39.107	56.431	117.226	69.847	29.497	184.141	783.436	100,0%
		Friesland	Gelderland	Gron/Dren	NBR/Limb	N-Holl	Over/Flev	Utrecht	Zeeland	Z-Holl	Totaal	%
Doopleden	Protestants	48.491	62.424	40.492	34.382	49.654	53.268	55.543	21.508	91.253	457.015	53,0%
	Hervormd	9.664	87.009	17.673	12.797	5.542	34.983	30.044	10.901	121.381	329.994	38,2%
	Gereformeerd	7.729	10.243	9.802	3.876	1.813	12.299	5.552	1.398	18.475	71.187	8,3%
	Luthers	108	576	211	201	1.483	205	587	86	1.170	4.627	0,5%
	Totaal	65.992	160.252	68.178	51.256	58.492	100.755	91.726	33.893	232.279	862.823	100,0%
		Friesland	Gelderland	Gron/Dren	NBR/Limb	N-Holl	Over/Flev	Utrecht	Zeeland	Z-Holl	Totaal	%
Overig	Protestants	19.847	23.196	22.241	17.373	26.652	14.864	16.718	6.154	40.277	187.322	57,9%
	Hervormd	7.605	19.438	14.351	4.901	4.228	6.421	10.721	3.008	50.639	121.312	37,5%
	Gereformeerd	3.350	1.539	2.054	459	397	1.089	990	252	2.437	12.567	3,9%
	Luthers	14	202	132	146	549	33	164	27	1.028	2.295	0,7%
	Totaal	30.816	44.375	38.778	22.879	31.826	22.407	28.593	9.441	94.381	323.496	100,0%
		Friesland	Gelderland	Gron/Dren	NBR/Limb	N-Holl	Over/Flev	Utrecht	Zeeland	Z-Holl	Totaal	%
Totaal	Protestants	121.432	156.736	103.337	75.460	122.569	126.872	110.211	47.456	214.773	1.078.846	54,8%
	Hervormd	24.210	164.126	46.057	27.424	16.137	81.131	64.023	21.431	246.372	690.911	35,1%
	Gereformeerd	21.223	27.516	28.767	9.744	4.966	31.865	14.786	3.753	46.633	189.253	9,6%
	Luthers	217	1.376	581	614	3.077	520	1.146	191	3.023	10.745	0,5%
	Totaal	167.082	349.754	178.742	113.242	146.749	240.388	190.166	72.831	510.801	1.969.755	100,0%

¹ In de systematiek van de Protestantse Kerk tellen de combinaties Brabant/Limburg, Overijssel/Flevoland en Groningen/Drenthe ieder als regionale eenheid. De ledenadministratie (en dus ook de statistieken) zijn daarop ingericht.

Tabel 5 - relatieve verdeling soorten leden per provincie (1 januari 2015)

		Friesland	Gelderland	Gron/Dren	NBR/Limb	N-Holl	Over/Flev	Utrecht	Zeeland	Z-Holl	Totaal
	Belijdende leden	Protestants	75,6%	49,0%	56,6%	60,6%	82,0%	50,1%	54,3%	67,1%	45,2%
Hervormd		9,9%	39,7%	19,5%	24,9%	11,3%	33,9%	33,3%	25,5%	40,4%	30,6%
Gereformeerd		14,4%	10,8%	23,6%	13,8%	4,9%	15,8%	11,8%	7,1%	14,0%	13,5%
Luthers		0,1%	0,4%	0,3%	0,7%	1,9%	0,2%	0,6%	0,3%	0,4%	0,5%
		Friesland	Gelderland	Gron/Dren	NBR/Limb	N-Holl	Over/Flev	Utrecht	Zeeland	Z-Holl	Totaal
Doopleden	Protestants	73,5%	39,0%	59,4%	67,1%	84,9%	52,9%	60,6%	63,5%	39,3%	53,0%
	Hervormd	14,6%	54,3%	25,9%	25,0%	9,5%	34,7%	32,8%	32,2%	52,3%	38,2%
	Gereformeerd	11,7%	6,4%	14,4%	7,6%	3,1%	12,2%	6,1%	4,1%	8,0%	8,3%
	Luthers	0,2%	0,4%	0,3%	0,4%	2,5%	0,2%	0,6%	0,3%	0,5%	0,5%
		Friesland	Gelderland	Gron/Dren	NBR/Limb	N-Holl	Over/Flev	Utrecht	Zeeland	Z-Holl	Totaal
Overig	Protestants	64,4%	52,3%	57,4%	75,9%	83,7%	66,3%	58,5%	65,2%	42,7%	57,9%
	Hervormd	24,7%	43,8%	37,0%	21,4%	13,3%	28,7%	37,5%	31,9%	53,7%	37,5%
	Gereformeerd	10,9%	3,5%	5,3%	2,0%	1,2%	4,9%	3,5%	2,7%	2,6%	3,9%
	Luthers	0,0%	0,5%	0,3%	0,6%	1,7%	0,1%	0,6%	0,3%	1,1%	0,7%
		Friesland	Gelderland	Gron/Dren	NBR/Limb	N-Holl	Over/Flev	Utrecht	Zeeland	Z-Holl	Totaal
Totaal	Protestants	72,7%	44,8%	57,8%	66,6%	83,5%	52,8%	58,0%	65,2%	42,0%	54,8%
	Hervormd	14,5%	46,9%	25,8%	24,2%	11,0%	33,8%	33,7%	29,4%	48,2%	35,1%
	Gereformeerd	12,7%	7,9%	16,1%	8,6%	3,4%	13,3%	7,8%	5,2%	9,1%	9,6%
	Luthers	0,1%	0,4%	0,3%	0,5%	2,1%	0,2%	0,6%	0,3%	0,6%	0,5%
	Totaal	167.082	349.754	178.742	113.242	146.749	240.388	190.166	72.831	510.801	1.969.755

Tabel 6 – Leeftijdsopbouw Protestantse Kerk in Nederland (1 januari 2015)

6.1 Aantal leden in vier leeftijdscategorieën				
Leeftijd	Belijdend	Gedoopt	Overig	Totaal
0-19	579	246.752	36.474	283.805
20-39	70.792	238.435	70.064	379.291
40-64	317.394	257.373	130.777	705.544
65plus	394.671	120.263	86.181	601.115
Totaal	783.436	862.823	323.496	1.969.755

6.3 Aantal leden in vijf leeftijdscategorieën				
Leeftijd	Belijdend	Gedoopt	Overig	Totaal
0-19	579	246.752	36.474	283.805
20-39	70.792	238.435	70.064	379.291
40-59	237.141	214.944	101.560	553.645
60-79	343.354	132.614	92.434	568.402
80 plus	131.570	30.078	22.964	184.612
Totaal	783.436	862.823	323.496	1.969.755

6.2 Verdeling leden over vier leeftijdscategorieën				
Leeftijd	Belijdend	Gedoopt	Overig	Totaal
0-19	0,1%	28,6%	11,3%	14,4%
20-39	9,0%	27,6%	21,7%	19,3%
40-64	40,5%	29,8%	40,4%	35,8%
65plus	50,4%	13,9%	26,6%	30,5%
Totaal	100%	100%	100%	100%

6.4 Verdeling leden over vijf leeftijdscategorieën				
Leeftijd	Belijdend	Gedoopt	Overig	Totaal
0-19	0,1%	28,6%	11,3%	14,4%
20-39	9,0%	27,6%	21,7%	19,3%
40-59	30,3%	24,9%	31,4%	28,1%
60-79	43,8%	15,4%	28,6%	28,9%
80 plus	16,8%	3,5%	7,1%	9,4%
Totaal	100%	100%	100%	100%

Tabel 7.1 - Ontwikkeling leeftijdsopbouw Protestantse Kerk (in aantallen)

	2015	2014	2013	2012	2011	2010	2009	2008	2007	2006
Belijdend lid										
tot/met 19	579	618	647	583	607	675	672	669	670	663
20-39	70.792	73.777	77.250	80.894	82.636	88.680	95.315	102.208	109.226	117.337
40-64	317.394	330.370	346.008	360.646	374.045	385.747	399.512	411.865	422.040	431.124
65+	394.671	394.387	394.152	391.228	381.463	380.829	378.918	379.286	379.576	379.970
Totaal	783.436	799.152	818.057	833.351	838.751	855.931	874.417	894.028	911.512	929.094
Dooplid										
tot/met 19	246.752	256.892	267.766	276.670	279.225	291.471	302.724	313.980	325.124	337.844
20-39	238.435	244.905	251.907	261.885	260.550	270.441	281.013	291.457	301.626	311.071
40-64	257.373	262.431	267.681	275.183	267.887	268.249	267.799	267.520	266.541	264.606
65+	120.263	118.038	115.517	114.753	104.411	103.167	101.305	100.780	100.983	101.061
Totaal	862.823	882.266	902.871	928.491	912.073	933.328	952.841	973.737	994.274	1.014.582
Overig										
tot/met 19	36.474	40.587	45.346	50.670	40.505	43.823	46.806	50.101	54.668	59.858
20-39	70.064	75.784	80.781	87.804	60.454	65.301	70.763	76.867	84.760	93.701
40-64	130.777	140.944	151.090	163.481	119.231	123.944	129.007	134.425	140.863	148.068
65+	86.181	87.273	87.698	89.196	73.517	74.447	75.302	77.851	81.143	83.981
Totaal	323.496	344.588	364.915	391.151	293.707	307.515	321.878	339.244	361.434	385.608
Totaal kerk										
tot/met 19	283.805	298.097	313.759	327.923	320.337	335.969	350.202	364.750	380.462	398.365
20-39	379.291	394.466	409.938	430.583	403.640	424.422	447.091	470.532	495.612	522.109
40-64	705.544	733.745	764.779	799.310	761.163	777.940	796.318	813.810	829.444	843.798
65+	601.115	599.698	597.367	595.177	559.391	558.443	555.525	557.917	561.702	565.012
	1.969.755	2.026.006	2.085.843	2.152.993	2.044.531	2.096.774	2.149.136	2.207.009	2.267.220	2.329.284

In **Grafiek 1** verderop in dit overzicht is de leeftijdsopbouw van de Protestantse Kerk afgezet tegen die van de Nederlandse bevolking.

tabel 7.2 – Ontwikkeling leeftijdsopbouw naar aard lidmaatschap (in procenten)

	2015	2014	2013	2012	2011	2010	2009	2008	2007	2006
Belijdend lid										
tot/met 19	0,1%	0,1%	0,1%	0,1%	0,1%	0,1%	0,1%	0,1%	0,1%	0,1%
20-39	9,0%	9,2%	9,4%	9,7%	9,9%	10,4%	10,9%	11,4%	12,0%	12,6%
40-64	40,5%	41,3%	42,3%	43,3%	44,6%	45,1%	45,7%	46,1%	46,3%	46,4%
65+	50,4%	49,4%	48,2%	46,9%	45,5%	44,5%	43,3%	42,4%	41,6%	40,9%
Totaal	100,0%	100,0%	100,0%	100,0%	100,0%	100,0%	100,0%	100,0%	100,0%	100,0%
Dooplid										
tot/met 19	28,6%	29,1%	29,7%	29,8%	30,6%	31,2%	31,8%	32,2%	32,7%	33,3%
20-39	27,6%	27,8%	27,9%	28,2%	28,6%	29,0%	29,5%	29,9%	30,3%	30,7%
40-64	29,8%	29,7%	29,6%	29,6%	29,4%	28,7%	28,1%	27,5%	26,8%	26,1%
65+	13,9%	13,4%	12,8%	12,4%	11,4%	11,1%	10,6%	10,3%	10,2%	10,0%
Totaal	100,0%	100,0%	100,0%	100,0%	100,0%	100,0%	100,0%	100,0%	100,0%	100,0%
Overig										
tot/met 19	11,3%	11,8%	12,4%	13,0%	13,8%	14,3%	14,5%	14,8%	15,1%	15,5%
20-39	21,7%	22,0%	22,1%	22,4%	20,6%	21,2%	22,0%	22,7%	23,5%	24,3%
40-64	40,4%	40,9%	41,4%	41,8%	40,6%	40,3%	40,1%	39,6%	39,0%	38,4%
65+	26,6%	25,3%	24,0%	22,8%	25,0%	24,2%	23,4%	22,9%	22,5%	21,8%
Totaal	100,0%	100,0%	100,0%	100,0%	100,0%	100,0%	100,0%	100,0%	100,0%	100,0%
Totaal kerk										
tot/met 19	14,4%	14,7%	15,0%	15,2%	15,7%	16,0%	16,3%	16,5%	16,8%	17,1%
20-39	19,3%	19,5%	19,7%	20,0%	19,7%	20,2%	20,8%	21,3%	21,9%	22,4%
40-64	35,8%	36,2%	36,7%	37,1%	37,2%	37,1%	37,1%	36,9%	36,6%	36,2%
65+	30,5%	29,6%	28,6%	27,6%	27,4%	26,6%	25,8%	25,3%	24,8%	24,3%
Totaal	100,0%	100,0%	100,0%	100,0%	100,0%	100,0%	100,0%	100,0%	100,0%	100,0%

Bron Tabel 7.1 en 7.2: LRP (2012-2015), SMRA (2006-2011), gegevens van 1 januari van ieder jaar.

Tabel 8 - verdeling mannen en vrouwen (1 januari 2015)

		0-19	20-39	40-64	Vanaf 65	Totaal
Belijdende leden	man	30,6%	39,9%	43,6%	39,2%	41,0%
	vrouw	69,4%	60,1%	56,4%	60,8%	59,0%
Doopleden	man	51,1%	53,5%	54,4%	50,8%	52,7%
	vrouw	48,9%	46,5%	45,6%	49,2%	47,3%
Subtotaal	man	51,1%	50,4%	48,4%	41,9%	47,2%
	vrouw	48,9%	49,6%	51,6%	58,1%	52,8%
Overig	man	51,3%	53,7%	51,9%	49,0%	51,5%
	vrouw	48,7%	46,3%	48,1%	51,0%	48,5%
Totaal	man	51,1%	51,0%	49,1%	42,9%	47,9%
	vrouw	48,9%	49,0%	50,9%	57,1%	52,1%

Bron: LRP

Tabel 9 – Ontwikkeling aantallen predikanten (2006 - 2015)

Soorten predikant	2015	2014	2013	2011	2010	2009	2008	2007	2006
Gemeentepredikanten	1.864	1.930	1.926	2.018	2.067	2.120	2.166	2.160	2.197
Bijz. opdracht / Algemene dienst	570	568	577	589	586	591	592	614	626
Beroepbaar	98	94	89	68	58	58	41	38	31
Emeriti	1.874	1.834	1.806	1.734	1.697	1.680	1.661	1.666	1.673
Ontheven met bevoegdheid	314	324	342	355	373	368	377	376	370
Totaal	4.720	4.750	4.740	4.764	4.781	4.817	4.837	4.854	4.897

Index, 2006 = 100	2015	2014	2013	2011	2010	2009	2008	2007	2006
Gemeentepredikanten	84,8	87,8	87,7	91,9	94,1	96,5	98,6	98,3	100,0
Bijz. opdracht / Algemene dienst	91,1	90,7	92,2	94,1	93,6	94,4	94,6	98,1	100,0
Beroepbaar	316,1	303,2	287,1	219,4	187,1	187,1	132,3	122,6	100,0
Emeriti	112,0	109,6	107,9	103,6	101,4	100,4	99,3	99,6	100,0
Ontheven met bevoegdheid	84,9	87,6	92,4	95,9	100,8	99,5	101,9	101,6	100,0
Totaal	96,4	97,0	96,7	97,2	97,5	98,1	98,7	99,1	100,0

Aandeel	2015	2014	2013	2011	2010	2009	2008	2007	2006
Gemeentepredikanten	39,5%	40,6%	40,6%	42,4%	43,2%	44,0%	44,8%	44,5%	44,9%
Bijz. opdracht / Algemene dienst	12,1%	12,0%	12,2%	12,4%	12,3%	12,3%	12,2%	12,6%	12,8%
Beroepbaar	2,1%	2,0%	1,9%	1,4%	1,2%	1,2%	0,8%	0,8%	0,6%
Emeriti	39,7%	38,6%	38,1%	36,4%	35,5%	34,9%	34,3%	34,3%	34,2%
Ontheven met bevoegdheid	6,7%	6,8%	7,2%	7,5%	7,8%	7,6%	7,8%	7,7%	7,6%
Totaal	100,0%	100,0%	100,0%	100,0%	100,0%	100,0%	100,0%	100,0%	100,0%

Toelichting: Ten opzichte van vorige jaren is de categorie "ontheven zonder bevoegdheid" weggelaten uit de statistieken, omdat zij feitelijk geen predikant in de Protestantse Kerk meer zijn.

Bron: Bureau Predikanten, gegevens per 1 januari van ieder jaar.

Tabel 10 – Predikanten naar geslacht en aard werkzaamheid (2006-2015)

2015	Aantallen			Aandeel M/V			Aandeel in categorie		
	Man	Vrouw	Totaal	Man	Vrouw	Totaal	Man	Vrouw	Totaal
Gemeentepredikanten	1.380	484	1.864	74,0%	26,0%	100,0%	38,0%	44,6%	39,5%
Bijzondere opdracht	332	238	570	58,2%	41,8%	100,0%	9,1%	21,9%	12,1%
Beroepbaar	55	43	98	56,1%	43,9%	100,0%	1,5%	4,0%	2,1%
Emeriti	1.652	222	1.874	88,2%	11,8%	100,0%	45,5%	20,4%	39,7%
Ontheven met bevoegdheid	215	99	314	68,5%	31,5%	100,0%	5,9%	9,1%	6,7%
Totaal	3.634	1.086	4.720	77,0%	23,0%	100,0%	100,0%	100,0%	100,0%

2014	Aantallen			Aandeel M/V			Aandeel in categorie		
	Man	Vrouw	Totaal	Man	Vrouw	Totaal	Man	Vrouw	Totaal
Gemeentepredikanten	1.440	490	1.930	74,6%	25,4%	100,0%	39,2%	45,7%	40,6%
Bijzondere opdracht	329	239	568	57,9%	42,1%	100,0%	8,9%	22,3%	12,0%
Beroepbaar	52	42	94	55,3%	44,7%	100,0%	1,4%	3,9%	2,0%
Emeriti	1.632	202	1.834	89,0%	11,0%	100,0%	44,4%	18,8%	38,6%
Ontheven met bevoegdheid	225	99	324	69,4%	30,6%	100,0%	6,1%	9,2%	6,8%
Totaal	3.678	1.072	4.750	77,4%	22,6%	100,0%	100,0%	100,0%	100,0%

2013	Aantallen			Aandeel M/V			Aandeel in categorie		
	Man	Vrouw	Totaal	Man	Vrouw	Totaal	Man	Vrouw	Totaal
Gemeentepredikanten	1.452	474	1.926	75,4%	24,6%	100,0%	39,3%	45,4%	40,6%
Bijzondere opdracht	341	236	577	59,1%	40,9%	100,0%	9,2%	22,6%	12,2%
Beroepbaar	54	35	89	60,7%	39,3%	100,0%	1,5%	3,4%	1,9%
Emeriti	1.613	193	1.806	89,3%	10,7%	100,0%	43,6%	18,5%	38,1%
Ontheven met bevoegdheid	236	106	342	69,0%	31,0%	100,0%	6,4%	10,2%	7,2%
Totaal	3.696	1.044	4.740	78,0%	22,0%	100,0%	100,0%	100,0%	100,0%

Bron: Bureau Predikanten, gegevens per 1 januari van ieder jaar.

Tabel 10 - Predikanten naar geslacht en aard werkzaamheid (vervolg)

2011	Aantallen			Aandeel M/V			Aandeel in categorie		
	Man	Vrouw	Totaal	Man	Vrouw	Totaal	Man	Vrouw	Totaal
Gemeentepredikanten	1.554	462	2.016	77,1%	22,9%	100,0%	41,3%	46,2%	42,3%
Bijzondere opdracht	345	244	589	58,6%	41,4%	100,0%	9,2%	24,4%	12,4%
Beroepbaar	44	24	68	64,7%	35,3%	100,0%	1,2%	2,4%	1,4%
Emeriti	1.568	165	1.733	90,5%	9,5%	100,0%	41,7%	16,5%	36,4%
Ontheven met bevoegdheid	251	104	355	70,7%	29,3%	100,0%	6,7%	10,4%	7,5%
Totaal	3.762	999	4.761	79,0%	21,0%	100,0%	100,0%	100,0%	100,0%

2010	Aantallen			Aandeel M/V			Aandeel in categorie		
	Man	Vrouw	Totaal	Man	Vrouw	Totaal	Man	Vrouw	Totaal
Gemeentepredikanten	1.597	468	2.065	77,3%	22,7%	100,0%	42,0%	47,8%	43,2%
Bijzondere opdracht	351	235	586	59,9%	40,1%	100,0%	9,2%	24,0%	12,3%
Beroepbaar	39	19	58	67,2%	32,8%	100,0%	1,0%	1,9%	1,2%
Emeriti	1.549	147	1.696	91,3%	8,7%	100,0%	40,8%	15,0%	35,5%
Ontheven met bevoegdheid	262	111	373	70,2%	29,8%	100,0%	6,9%	11,3%	7,8%
Totaal	3.798	980	4.778	79,5%	20,5%	100,0%	100,0%	100,0%	100,0%

2006	Aantallen			Aandeel M/V			Aandeel in categorie		
	Man	Vrouw	Totaal	Man	Vrouw	Totaal	Man	Vrouw	Totaal
Gemeentepredikanten	1.741	456	2.197	79,2%	20,8%	100,0%	43,8%	49,8%	44,9%
Bijzondere opdracht	388	238	626	62,0%	38,0%	100,0%	9,8%	26,0%	12,8%
Beroepbaar	23	8	31	74,2%	25,8%	100,0%	0,6%	0,9%	0,6%
Emeriti	1.562	107	1.669	93,6%	6,4%	100,0%	39,3%	11,7%	34,1%
Ontheven met bevoegdheid	264	106	370	71,4%	28,6%	100,0%	6,6%	11,6%	7,6%
Totaal	3.978	915	4.893	81,3%	18,7%	100,0%	100,0%	100,0%	100,0%

Tabel 11.1 - Predikanten naar geslacht en leeftijd (alle predikanten)

2015	Aantallen			Aandeel M/V			Aandeel in categorie		
	Man	Vrouw	Totaal	Man	Vrouw	Totaal	Man	Vrouw	Totaal
t/m 34 jaar	91	59	150	60,7%	39,3%	100,0%	2,5%	5,4%	3,2%
35-49 jaar	440	257	697	63,1%	36,9%	100,0%	12,1%	23,7%	14,8%
50-64 jaar	1.314	546	1.860	70,6%	29,4%	100,0%	36,2%	50,3%	39,4%
65+	1.789	224	2.013	88,9%	11,1%	100,0%	49,2%	20,6%	42,6%
Totaal	3.634	1.086	4.720	77,0%	23,0%	100,0%	100,0%	100,0%	100,0%

2010	Aantallen			Aandeel M/V			Aandeel in categorie		
	Man	Vrouw	Totaal	Man	Vrouw	Totaal	Man	Vrouw	Totaal
t/m 34 jaar	90	46	136	66,2%	33,8%	100,0%	2,3%	4,7%	2,8%
35-49 jaar	626	372	998	62,7%	37,3%	100,0%	15,9%	37,6%	20,3%
50-64 jaar	1.599	441	2.040	78,4%	21,6%	100,0%	40,6%	44,6%	41,4%
65+	1.623	130	1.753	92,6%	7,4%	100,0%	41,2%	13,1%	35,6%
Totaal	3.938	989	4.927	79,9%	20,1%	100,0%	100,0%	100,0%	100,0%

2006	Aantallen			Aandeel M/V			Aandeel in categorie		
	Man	Vrouw	Totaal	Man	Vrouw	Totaal	Man	Vrouw	Totaal
t/m 34 jaar	87	48	135	64,4%	35,6%	100,0%	2,1%	5,2%	2,7%
35-49 jaar	894	461	1.355	66,0%	34,0%	100,0%	21,6%	49,6%	26,8%
50-64 jaar	1.533	324	1.857	82,6%	17,4%	100,0%	37,1%	34,9%	36,7%
65+	1.616	96	1.712	94,4%	5,6%	100,0%	39,1%	10,3%	33,8%
Totaal	4.130	929	5.059	81,6%	18,4%	100,0%	100,0%	100,0%	100,0%

Bron: Bureau Predikanten, gegevens per 1 januari van ieder jaar

Toelichting: De cijfers van 2010 en 2006 bevatten ook de aantallen ontheven predikanten zonder bevoegdheden. In de tabel van 2015 is deze categorie weggelaten. Voor de verhoudingen maakt dit nauwelijks uit.

Tabel 11.2 - Dienstdoende predikanten naar geslacht en leeftijd (t/m 64 jaar)

2015	Aantallen			Aandeel M/V			Aandeel in categorie		
	Man	Vrouw	Totaal	Man	Vrouw	Totaal	Man	Vrouw	Totaal
t/m 34 jaar	91	59	150	60,7%	39,3%	100,0%	4,9%	6,8%	5,5%
35-49 jaar	440	257	697	63,1%	36,9%	100,0%	23,8%	29,8%	25,7%
50-64 jaar	1.314	546	1.860	70,6%	29,4%	100,0%	71,2%	63,3%	68,7%
Totaal	1.845	862	2.707	68,2%	31,8%	100,0%	100,0%	100,0%	100,0%

2010	Aantallen			Aandeel M/V			Aandeel in categorie		
	Man	Vrouw	Totaal	Man	Vrouw	Totaal	Man	Vrouw	Totaal
t/m 34 jaar	90	46	136	66,2%	33,8%	100,0%	3,9%	5,4%	4,3%
35-49 jaar	626	372	998	62,7%	37,3%	100,0%	27,0%	43,3%	31,4%
50-64 jaar	1.599	441	2.040	78,4%	21,6%	100,0%	69,1%	51,3%	64,3%
Totaal	2.315	859	3.174	72,9%	27,1%	100,0%	100,0%	100,0%	100,0%

2006	Aantallen			Aandeel M/V			Aandeel in categorie		
	Man	Vrouw	Totaal	Man	Vrouw	Totaal	Man	Vrouw	Totaal
t/m 34 jaar	87	48	135	64,4%	35,6%	100,0%	3,5%	5,8%	4,0%
35-49 jaar	894	461	1.355	66,0%	34,0%	100,0%	35,6%	55,3%	40,5%
50-64 jaar	1.533	324	1.857	82,6%	17,4%	100,0%	61,0%	38,9%	55,5%
Totaal	2.514	833	3.347	75,1%	24,9%	100,0%	100,0%	100,0%	100,0%

Bron: Bureau Predikanten; gegevens per 1 januari van ieder jaar.

Tabel 12 - Ontwikkeling aantallen gemeenten naar denominatie

12.1 - Aantal gemeenten (absoluut)

	2014	2013	2012	2010	2009	2008	2007	2006
Protestantse gemeente	737	726	703	625	583	546	506	434
Hervormde gemeente	563	572	600	679	719	760	798	866
Gereformeerde kerk	262	267	277	342	368	383	409	465
Evangelisch-Lutherse gemeente	35	39	43	45	46	47	49	51
Totaal	1597	1604	1623	1691	1716	1736	1762	1816

12.2 - Index (2006 = 100)

	2014	2013	2012	2010	2009	2008	2007	2006
Protestantse gemeente	170	167	162	144	134	126	117	100
Hervormde gemeente	65	66	69	78	83	88	92	100
Gereformeerde kerk	56	57	60	74	79	82	88	100
Evangelisch-Lutherse gemeente	69	76	84	88	90	92	96	100
Totaal	88	88	89	93	94	96	97	100

12.3 - Aandeel in totaal

	2014	2013	2012	2010	2009	2008	2007	2006
Protestantse gemeente	46,1%	45,3%	43,3%	37,0%	34,0%	31,5%	28,7%	23,9%
Hervormde gemeente	35,3%	35,7%	37,0%	40,2%	41,9%	43,8%	45,3%	47,7%
Gereformeerde kerk	16,4%	16,6%	17,1%	20,2%	21,4%	22,1%	23,2%	25,6%
Evangelisch-Lutherse gemeente	2,2%	2,4%	2,6%	2,7%	2,7%	2,7%	2,8%	2,8%
Totaal	100,0%	100,0%	100,0%	100,0%	100,0%	100,0%	100,0%	100,0%

Bron: Quotum-administratie (gegevens per 1 januari van ieder genoemd jaar)

Tabel 13 Aantallen gemeenten per provincie, 1 januari 2014

13.1 - verdeling gemeenten over provincies (absoluut)

	Protestantse gemeente	Hervormde gemeente	Gereformeerde kerk	Ev.Lutherse gemeente	Totaal
Friesland	137	57	33	1	228
Gelderland	102	103	28	6	239
Groningen-Drenthe	87	71	53	5	216
Noord-Brabant-Limburg	72	46	14	2	134
Noord-Holland	93	24	7	7	131
Overijssel-Flevoland	58	47	32	2	139
Utrecht	41	47	17	3	108
Zeeland	59	34	11	1	105
Zuid-Holland	88	134	67	8	297
Totaal	737	563	262	35	1597

13.2 - Verdeling gemeenten over provincies (aandeel)

	Protestantse gemeente	Hervormde gemeente	Gereformeerde kerk	Ev.Lutherse gemeente	Totaal
Friesland	18,6%	10,1%	12,6%	2,9%	14,3%
Gelderland	13,8%	18,3%	10,7%	17,1%	15,0%
Groningen-Drenthe	11,8%	12,6%	20,2%	14,3%	13,5%
Noord-Brabant-Limburg	9,8%	8,2%	5,3%	5,7%	8,4%
Noord-Holland	12,6%	4,3%	2,7%	20,0%	8,2%
Overijssel-Flevoland	7,9%	8,3%	12,2%	5,7%	8,7%
Utrecht	5,6%	8,3%	6,5%	8,6%	6,8%
Zeeland	8,0%	6,0%	4,2%	2,9%	6,6%
Zuid-Holland	11,9%	23,8%	25,6%	22,9%	18,6%
Totaal	100%	100%	100%	100%	100%

13.3 - Verdeling denominaties over provincies (uitgedrukt in aantal gemeenten)

	Protestantse gemeente	Hervormde gemeente	Gereformeerde kerk	Ev.Lutherse gemeente	Totaal
Friesland	60%	25%	14%	0%	100%
Gelderland	43%	43%	12%	3%	100%
Groningen-Drenthe	40%	33%	25%	2%	100%
Noord-Brabant-Limburg	54%	34%	10%	1%	100%
Noord-Holland	71%	18%	5%	5%	100%
Overijssel-Flevoland	42%	34%	23%	1%	100%
Utrecht	38%	44%	16%	3%	100%
Zeeland	56%	32%	10%	1%	100%
Zuid-Holland	30%	45%	23%	3%	100%
Totaal	46%	35%	16%	2%	100%

Bron: Quotum-administratie (1 januari 2014)

Tabel 14 - Classificatie gemeenten naar aantal belijdende leden (per 1 januari 2014)

Aantal belijdend leden	Prot gemeente	Herv gemeente	Geref kerk	Ev.Luth gemeente	Totaal
minder dan 50	24	67	4	12	107
50 tot 100	71	60	25	11	167
100 tot 250	211	178	92	10	491
250 tot 500	186	119	78	1	384
500 tot 1000	117	87	47	1	252
1000 tot 5000	123	50	16	0	189
meer dan 5000	5	2	0	0	7
Totaal aantal gemeenten	737	563	262	35	1597
Gemiddeld ledental (belijdend)	612	428	394	112	501

Aantal belijdende leden	Prot gemeente	Herv gemeente	Geref kerk	Ev.Luth gemeente	Totaal
minder dan 50	3,3%	11,9%	1,5%	34,3%	6,7%
50 tot 100	9,6%	10,7%	9,5%	31,4%	10,5%
100 tot 250	28,6%	31,6%	35,1%	28,6%	30,7%
250 tot 500	25,2%	21,1%	29,8%	2,9%	24,0%
500 tot 1000	15,9%	15,5%	17,9%	2,9%	15,8%
1000 tot 5000	16,7%	8,9%	6,1%	0,0%	11,8%
meer dan 5000	0,7%	0,4%	0,0%	0,0%	0,4%
Totaal aantal gemeenten	100%	100%	100%	100%	100%

Tabel 15 - Ontwikkeling inkomsten levend geld - gemeenten Protestantse Kerk

De genoemde inkomsten betreffen de inkomsten van alle gemeenten samen in het betreffende jaar

	2013	2012	2011	2010	2009	2008	2007	2006
Inkomsten Levend Geld (x 1.000)	€ 227.724	€ 233.512	€ 236.565	€ 237.690	€ 237.253	€ 236.928	€ 235.609	€ 233.404
Index (2006 = 100)	97,6	100,0	101,4	101,8	101,6	101,5	100,9	100,0
Totaal inkomsten (x 1.000)	€ 267.881	€ 275.464	€ 277.548	€ 277.720	€ 283.415	€ 281.977	€ 276.575	€ 270.844
Index (2006 = 100)	98,9	101,7	102,5	102,5	104,6	104,1	102,1	100
Aandeel levend geld in totaal inkomsten	85,0%	84,8%	85,2%	85,6%	83,7%	84,0%	85,2%	86,2%

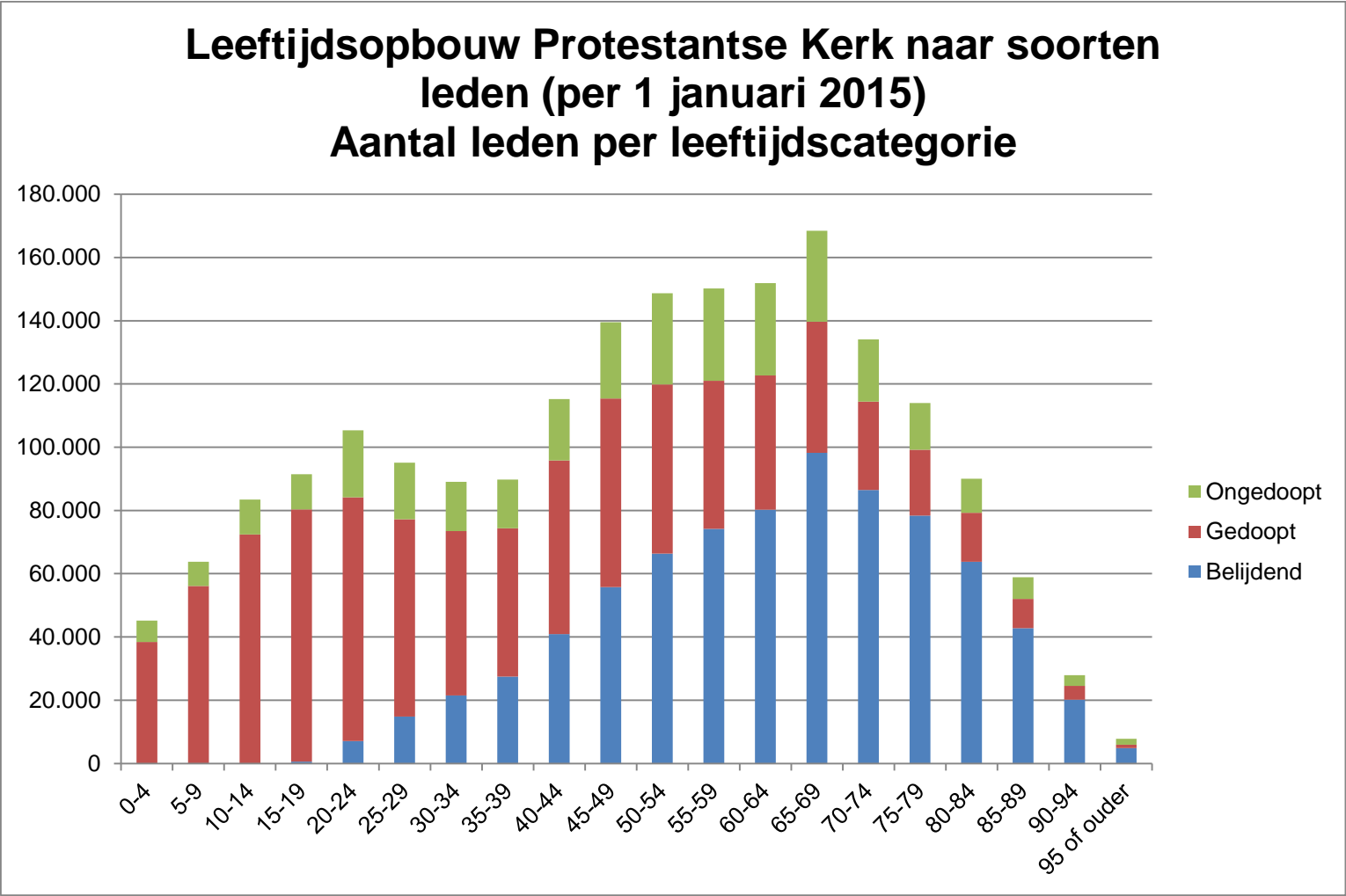
Bron:

Quotum-administratie Protestantse Kerk (d.d. 24 oktober 2014)

Nota Bene:

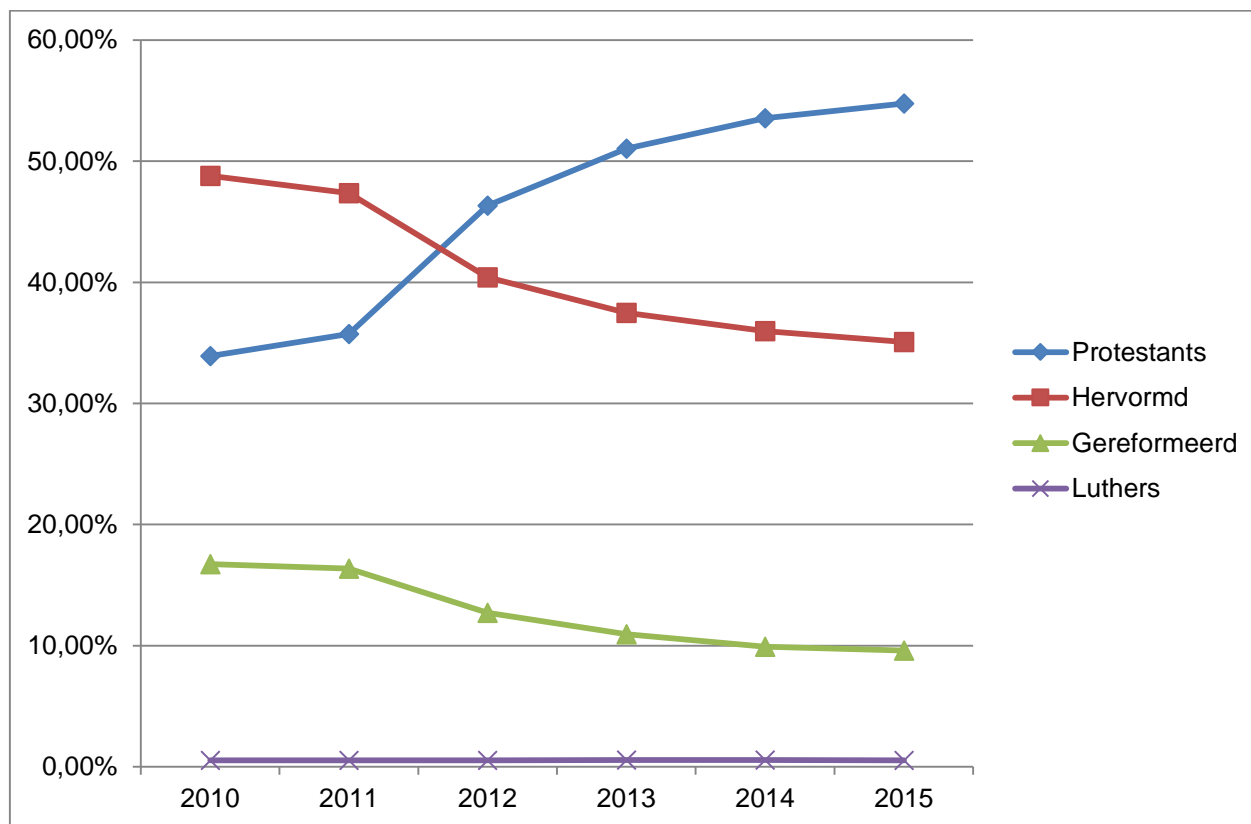
De inflatie in de periode 2006 - 2013 was 12,8% (bron: CBS)

Grafiek 1



Grafiek 2

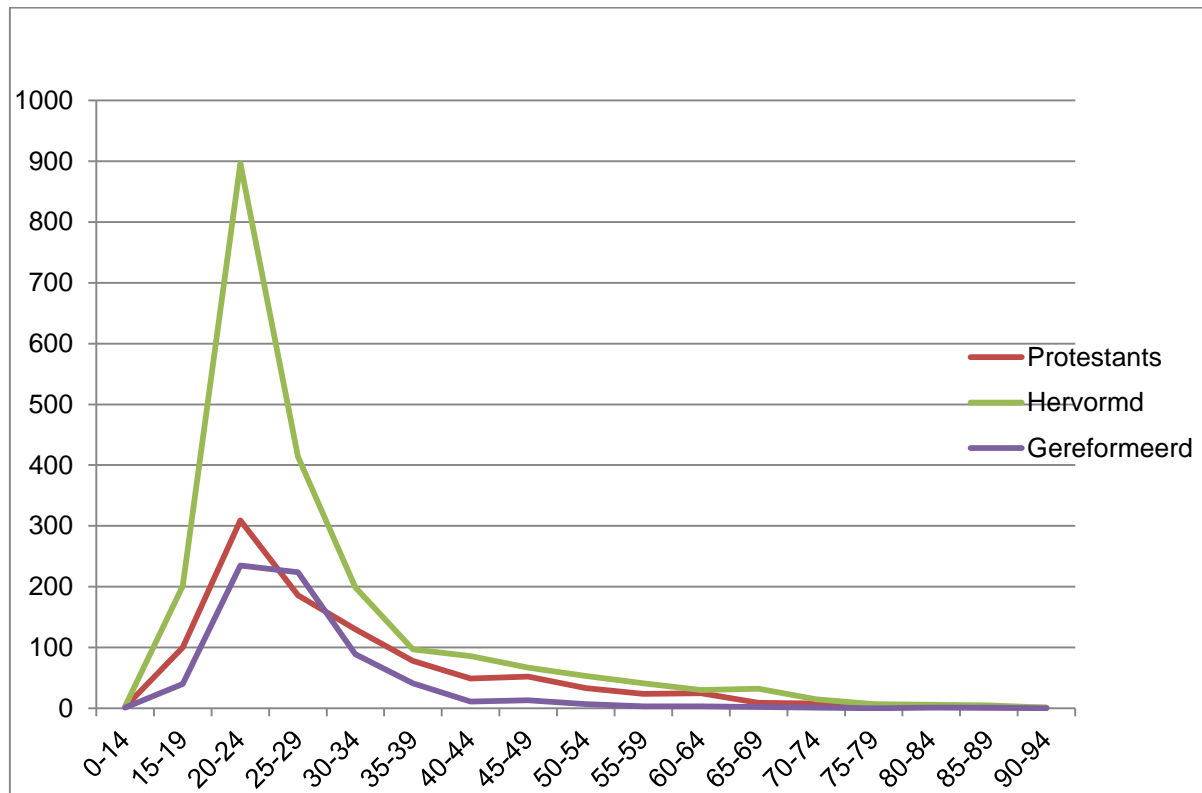
Ontwikkeling aandeel leden in vier soorten gemeenten van de Protestantse Kerk



Toelichting: Deze grafiek is gebaseerd op de gegevens van tabel 3B uit dit Tabellenboek.

Grafiek 3

Aantal belijdenissen per soort gemeente – geordend naar leeftijd waarop belijdenis wordt afgelegd (2014)



Opmerking: het aantal belijdenissen in evangelisch-lutherse gemeenten is te klein voor de schaal van deze grafiek.
Bron: LRP, registraties over 2014