

**Tabellen en grafieken bij
Statistische Jaarbrief 2014
OZ 14-07**

Tabel 1 – Ontwikkeling Ledental Protestantse Kerk in Nederland

Jaar	Totaal	Verschil		Belijdende leden	Verschil		Doopleden	Verschil		Overige	Verschil	
		abs.	%		abs.	%		abs.	%		abs.	%
2014	2.026.006	-59.837	-2,87%	799.152	-18.905	-2,31%	882.266	-20.605	-2,28%	344.588	-20.327	-5,57%
2013	2.085.843	-67.150	-3,12%	818.057	-15.294	-1,84%	902.871	-25.620	-2,76%	364.915	-26.236	-6,71%
2012	2.152.993	108.462	5,30%	833.351	-5.400	-0,64%	928.491	16.418	1,80%	391.151	97.444	33,18%
2011	2.044.531	-52.243	-2,49%	838.751	-17.180	-2,01%	912.073	-21.255	-2,28%	293.707	-13.808	-4,49%
2010	2.096.774	-52.362	-2,44%	855.931	-18.486	-2,11%	933.328	-19.513	-2,05%	307.515	-14.363	-4,46%
2009	2.149.136	-57.873	-2,62%	874.417	-19.611	-2,19%	952.841	-20.896	-2,15%	321.878	-17.366	-5,12%
2008	2.207.009	-60.211	-2,66%	894.028	-17.484	-1,92%	973.737	-20.537	-2,07%	339.244	-22.190	-6,14%
2007	2.267.220	-62.064	-2,66%	911.512	-17.582	-1,89%	994.274	-20.308	-2,00%	361.434	-24.174	-6,27%
2006	2.329.284			929.094			1.014.582			385.608		

Toelichting

- Bronnen: 2012-2014: LRP / 2006 – 2011: SMRA
- Meetdatum: 1 januari van ieder jaar
- Verschillen absoluut en procentueel: ten opzichte van het voorgaande jaar

Tabel 2 - Aandeel leden Protestantse Kerk in Nederlandse bevolking (per 1 januari 2014)

	Nederland										
	inwoners	Protestantse Kerk in Nederland		doopleden		subtotaal		overig		Totaal	
Provincie/regio	aantal	aantal	aandeel	aantal	aandeel	aantal	aandeel	aantal	aandeel	aantal	aandeel
Friesland	646.282	71.974	11,1%	67.602	10,5%	139.576	21,6%	31.979	4,9%	171.555	26,5%
Gelderland	2.019.612	147.509	7,3%	163.382	8,1%	310.891	15,4%	46.668	2,3%	357.559	17,7%
Groningen/Drenthe	1.071.597	74.066	6,9%	70.389	6,6%	144.455	13,5%	40.786	3,8%	185.241	17,3%
Noord-Brabant-Limburg	3.599.576	40.044	1,1%	52.468	1,5%	92.512	2,6%	24.665	0,7%	117.177	3,3%
Noord-Holland	2.740.442	58.523	2,1%	60.095	2,2%	118.618	4,3%	33.979	1,2%	152.597	5,6%
Overijssel/Flevoland	1.539.662	119.783	7,8%	103.278	6,7%	223.061	14,5%	23.578	1,5%	246.639	16,0%
Utrecht	1.253.625	71.216	5,7%	93.498	7,5%	164.714	13,1%	30.901	2,5%	195.615	15,6%
Zeeland	380.620	30.181	7,9%	34.834	9,2%	65.015	17,1%	10.052	2,6%	75.067	19,7%
Zuid-Holland	3.576.359	185.856	5,2%	236.720	6,6%	422.576	11,8%	101.980	2,9%	524.556	14,7%
Meerjarenvergelijking											
1 januari 2014	16.827.775	799.152	4,7%	882.266	5,2%	1.681.418	10,0%	344.588	2,0%	2.026.006	12,0%
1 januari 2013	16.777.964	818.057	4,9%	902.971	5,4%	1.721.028	10,3%	364.915	2,2%	2.085.843	12,4%
1 februari 2012	16.732.537	833.351	5,0%	928.491	5,5%	1.761.842	10,5%	391.151	2,3%	2.152.993	12,9%
1 januari 2011	16.655.799	838.751	5,0%	912.073	5,5%	1.750.824	10,5%	293.707	1,8%	2.044.531	12,3%
1 januari 2010	16.574.989	855.931	5,2%	933.328	5,6%	1.789.259	10,8%	307.515	1,9%	2.096.774	12,7%
1 januari 2009	16.485.787	874.417	5,3%	952.841	5,8%	1.827.258	11,1%	321.878	2,0%	2.149.136	13,0%
1 januari 2008	16.405.399	894.028	5,4%	973.737	5,9%	1.867.765	11,4%	339.244	2,1%	2.207.009	13,5%
1 januari 2007	16.357.992	911.512	5,6%	994.274	6,1%	1.905.786	11,7%	361.434	2,2%	2.267.220	13,9%
1 januari 2006	16.334.210	929.094	5,7%	1.014.582	6,2%	1.943.676	11,9%	385.608	2,4%	2.329.284	14,3%

Toelichting

Ledentallen Protestantse Kerk per provincie: meetdatum 1 januari 2014 (bron: LRP)

Inwoneraantallen per provincie: meetdatum 1 januari 2014 (bron: CBS)

Tabel 3 - Ontwikkeling ledental per soort gemeente (2010-2014)

	Absoluut				Index (2006 = 100)				als % van totaal			
	Totaal	Belijdend	Doop	Overig	Totaal	Belijdend	Doop	Overig	Totaal	Belijdend	Doop	Overig
2014												
Protestants	1.084.710	435.146	456.186	193.378	480	445	472	611	53,5%	54,5%	51,7%	56,1%
Hervormd	729.121	250.027	346.060	133.034	50	49	51	52	36,0%	31,3%	39,2%	38,6%
Gereformeerd	200.972	109.964	75.244	15.764	38	39	39	33	9,9%	13,8%	8,5%	4,6%
Luthers	11.203	4.015	4.776	2.412	87	86	94	79	0,6%	0,5%	0,5%	0,7%
	2.026.006	799.152	882.266	344.588	92	89	91	102	100,0%	100,0%	100,0%	100,0%
2013												
Protestants	1.064.529	425.137	443.787	195.605	1274	1094	1299	1852	51,0%	52,0%	49,2%	53,6%
Hervormd	781.618	263.958	368.717	148.943	49	47	50	51	37,5%	32,3%	40,8%	40,8%
Gereformeerd	228.213	124.858	85.540	17.815	39	40	40	31	10,9%	15,3%	9,5%	4,9%
Luthers	11.483	4.104	4.827	2.552	84	83	88	80	0,6%	0,5%	0,5%	0,7%
	2.085.843	818.057	902.871	364.915	92	90	91	101	100,0%	100,0%	100,0%	100,0%
2012												
Protestants	997.438	390.194	412.248	194.996	1194	1004	1207	1847	46,3%	46,8%	44,4%	49,9%
Hervormd	870.268	291.085	409.121	170.062	55	52	55	59	40,4%	34,9%	44,1%	43,5%
Gereformeerd	273.900	148.088	102.454	23.358	47	48	48	41	12,7%	17,8%	11,0%	6,0%
Luthers	11.387	3.984	4.668	2.735	84	81	85	85	0,5%	0,5%	0,5%	0,7%
	2.152.993	833.351	928.491	391.151	95	91	93	108	100,0%	100,0%	100,0%	100,0%
2011												
Protestants	730.570	312.663	316.595	101.312	874	805	927	959	35,7%	37,3%	34,7%	34,5%
Hervormd	968.299	342.858	467.441	158.000	61	62	63	54	47,4%	40,9%	51,3%	53,8%
Gereformeerd	334.709	179.260	123.547	31.902	58	58	58	56	16,4%	21,4%	13,5%	10,9%
Luthers	10.953	3.970	4.490	2.493	80	80	82	78	0,5%	0,5%	0,5%	0,8%
	2.044.531	838.751	912.073	293.707	90	92	92	81	100,0%	100,0%	100,0%	100,0%
2010												
Protestants	711.346	303.077	307.001	101.268	851	780	899	959	33,9%	35,4%	32,9%	32,9%
Hervormd	1.023.297	360.735	492.235	170.327	64	65	66	59	48,8%	42,1%	52,7%	55,4%
Gereformeerd	350.717	187.956	129.437	33.324	60	60	61	58	16,7%	22,0%	13,9%	10,8%
Luthers	11.414	4.163	4.655	2.596	84	84	85	81	0,5%	0,5%	0,5%	0,8%
	2.096.774	855.931	933.328	307.515	92	94	94	85	100,0%	100,0%	100,0%	100,0%

Bron: LRP (2012-2014), SMRA (2007-2011)

Tabel 4 - Leden Protestantse Kerk per provincie en aard lidmaatschap (2014)

Belijdende leden		Friesland	Gelderland	Gron/Dren	NBR/Limb	N-Holland	Over/Flev	Utrecht	Zeeland	Z-Holland	Totaal	%
	Protestants		52.395	72.510	40.700	24.098	48.058	60.187	38.545	20.423	78.230	435.146
Hervormd		8.079	58.279	14.928	10.142	6.513	40.484	23.846	7.552	80.204	250.027	31,3%
Gereformeerd		11.399	16.099	18.194	5.533	2.855	18.744	8.443	2.119	26.578	109.964	13,8%
Luthers		101	621	244	271	1.097	368	382	87	844	4.015	0,5%
Totaal		71.974	147.509	74.066	40.044	58.523	119.783	71.216	30.181	185.856	799.152	100,0%
Doopleden		Friesland	Gelderland	Gron/Dren	NBR/Limb	N-Holland	Over/Flev	Utrecht	Zeeland	Z-Holland	Totaal	%
	Protestants		47.715	63.829	40.704	34.923	50.982	54.459	55.889	22.256	85.429	456.186
Hervormd		11.028	88.412	18.814	13.356	5.710	35.899	31.219	11.087	130.535	346.060	39,2%
Gereformeerd		8.755	10.542	10.663	3.978	1.888	12.601	5.837	1.401	19.579	75.244	8,5%
Luthers		104	599	208	211	1.515	319	553	90	1.177	4.776	0,5%
Totaal		67.602	163.382	70.389	52.468	60.095	103.278	93.498	34.834	236.720	882.266	100,0%
Overig		Friesland	Gelderland	Gron/Dren	NBR/Limb	N-Holland	Over/Flev	Utrecht	Zeeland	Z-Holland	Totaal	%
	Protestants		19.558	24.276	22.831	18.666	28.402	15.447	18.118	6.607	39.473	193.378
Hervormd		8.820	20.597	15.612	5.370	4.564	6.966	11.638	3.187	56.280	133.034	38,6%
Gereformeerd		3.588	1.562	2.209	469	412	1.126	996	228	5.174	15.764	4,6%
Luthers		13	233	134	160	601	39	149	30	1.053	2.412	0,7%
Totaal		31.979	46.668	40.786	24.665	33.979	23.578	30.901	10.052	101.980	344.588	100,0%
Totaal		Friesland	Gelderland	Gron/Dren	NBR/Limb	N-Holland	Over/Flev	Utrecht	Zeeland	Z-Holland	Totaal	%
	Protestants		119.668	160.615	104.235	77.687	127.442	130.093	112.552	49.286	203.132	1.084.710
Hervormd		27.927	167.288	49.354	28.868	16.787	83.349	66.703	21.826	267.019	729.121	36,0%
Gereformeerd		23.742	28.203	31.066	9.980	5.155	32.471	15.276	3.748	51.331	200.972	9,9%
Luthers		218	1.453	586	642	3.213	726	1.084	207	3.074	11.203	0,6%
Totaal		171.555	357.559	185.241	117.177	152.597	246.639	195.615	75.067	524.556	2.026.006	100,0%

Bron: LRP, gegevens per 1 januari 2014

Tabel 5 - Relatieve verdeling soorten leden per provincie (2014)

		Friesland	Gelderland	Gron/Dren	NBR/Limb	N-Holland	Over/Flev	Utrecht	Zeeland	Z-Holland	Totaal
Belijdende leden	Protestants	72,8%	49,2%	55,0%	60,2%	82,1%	50,2%	54,1%	67,7%	42,1%	54,5%
	Hervormd	11,2%	39,5%	20,2%	25,3%	11,1%	33,8%	33,5%	25,0%	43,2%	31,3%
	Gereformeerd	15,8%	10,9%	24,6%	13,8%	4,9%	15,6%	11,9%	7,0%	14,3%	13,8%
	Luthers	0,1%	0,4%	0,3%	0,7%	1,9%	0,3%	0,5%	0,3%	0,5%	0,5%
	Totaal	100,0%	100,0%	100,0%	100,0%	100,0%	100,0%	100,0%	100,0%	100,0%	100,0%
Doopleden	Protestants	70,6%	39,1%	57,8%	66,6%	84,8%	52,7%	59,8%	63,9%	36,1%	51,7%
	Hervormd	16,3%	54,1%	26,7%	25,5%	9,5%	34,8%	33,4%	31,8%	55,1%	39,2%
	Gereformeerd	13,0%	6,5%	15,1%	7,6%	3,1%	12,2%	6,2%	4,0%	8,3%	8,5%
	Luthers	0,2%	0,4%	0,3%	0,4%	2,5%	0,3%	0,6%	0,3%	0,5%	0,5%
	Totaal	100,0%	100,0%	100,0%	100,0%	100,0%	100,0%	100,0%	100,0%	100,0%	100,0%
Overig	Protestants	61,2%	52,0%	56,0%	75,7%	83,6%	65,5%	58,6%	65,7%	38,7%	56,1%
	Hervormd	27,6%	44,1%	38,3%	21,8%	13,4%	29,5%	37,7%	31,7%	55,2%	38,6%
	Gereformeerd	11,2%	3,3%	5,4%	1,9%	1,2%	4,8%	3,2%	2,3%	5,1%	4,6%
	Luthers	0,0%	0,5%	0,3%	0,6%	1,8%	0,2%	0,5%	0,3%	1,0%	0,7%
	Totaal	100,0%	100,0%	100,0%	100,0%	100,0%	100,0%	100,0%	100,0%	100,0%	100,0%
Totaal	Protestants	69,8%	44,9%	56,3%	66,3%	83,5%	52,7%	57,5%	65,7%	38,7%	53,5%
	Hervormd	16,3%	46,8%	26,6%	24,6%	11,0%	33,8%	34,1%	29,1%	50,9%	36,0%
	Gereformeerd	13,8%	7,9%	16,8%	8,5%	3,4%	13,2%	7,8%	5,0%	9,8%	9,9%
	Luthers	0,1%	0,4%	0,3%	0,5%	2,1%	0,3%	0,6%	0,3%	0,6%	0,6%
	Totaal	100,0%	100,0%	100,0%	100,0%	100,0%	100,0%	100,0%	100,0%	100,0%	100,0%

Bron: LRP, gegevens per 1 januari 2014

Tabel 6 – Leeftijdsopbouw Protestantse Kerk (1 januari 2014)

6.1 Aantal leden in vier leeftijdscategorieën				
Leeftijd	Belijdend	Gedoopt	Overig	Totaal
0-19	618	256.892	40.587	298.097
20-39	73.777	244.905	75.784	394.466
40-64	330.370	262.431	140.944	733.745
65plus	394.387	118.038	87.273	599.698
Totaal	799.152	882.266	344.588	2.026.006

6.3 Aantal leden in vijf leeftijdscategorieën				
Leeftijd	Belijdend	Gedoopt	Overig	Totaal
0-19	618	256.892	40.587	298.097
20-39	73.777	244.905	75.784	394.466
40-59	247.192	219.673	110.395	577.260
60-79	347.003	131.051	94.483	572.537
80 en ouder	130.562	29.745	23.339	183.646
Totaal	799.152	882.266	344.588	2.026.006

6.2 Verdeling leden over vier leeftijdscategorieën				
Leeftijd	Belijdend	Gedoopt	Overig	Totaal
0-19	0,1%	29,1%	11,8%	14,7%
20-39	9,2%	27,8%	22,0%	19,5%
40-64	41,3%	29,7%	40,9%	36,2%
65plus	49,4%	13,4%	25,3%	29,6%
Totaal	100%	100%	100%	100%

6.4 Verdeling leden over vijf leeftijdscategorieën				
Leeftijd	Belijdend	Gedoopt	Overig	Totaal
0-19	0,1%	29,1%	11,8%	14,7%
20-39	9,2%	27,8%	22,0%	19,5%
40-59	30,9%	24,9%	32,0%	28,5%
60-79	43,4%	14,9%	27,4%	28,3%
80 en ouder	16,3%	3,4%	6,8%	9,1%
Totaal	100%	100%	100%	100%

6.5 Vergelijk leeftijdsopbouw Protestantse Kerk met Nederlandse bevolking				
Protestantse Kerk		Leeftijd	Nederlandse bevolking	
absoluut	percentage		percentage	absoluut
298.097	14,7%	0-19	22,9%	3.849.436
394.466	19,5%	20-39	24,5%	4.114.694
577.260	28,5%	40-59	29,1%	4.897.149
572.537	28,3%	60-79	19,3%	3.243.280
183.646	9,1%	80plus	4,3%	719.583
2.026.006	100,0%		100,0%	16.824.142

Tabel 7 – Ontwikkeling leeftijdsopbouw Protestantse Kerk (2006 - 2014)

Tabel 7.1 - Ontwikkeling leeftijdsopbouw naar aard lidmaatschap (in aantallen)									
	2014	2013	2012	2011	2010	2009	2008	2007	2006
Belijdend lid									
tot/met 19	618	647	583	607	675	672	669	670	663
20-39	73.777	77.250	80.894	82.636	88.680	95.315	102.208	109.226	117.337
40-64	330.370	346.008	360.646	374.045	385.747	399.512	411.865	422.040	431.124
65+	394.387	394.152	391.228	381.463	380.829	378.918	379.286	379.576	379.970
Totaal	799.152	818.057	833.351	838.751	855.931	874.417	894.028	911.512	929.094
Dooplid									
tot/met 19	256.892	267.766	276.670	279.225	291.471	302.724	313.980	325.124	337.844
20-39	244.905	251.907	261.885	260.550	270.441	281.013	291.457	301.626	311.071
40-64	262.431	267.681	275.183	267.887	268.249	267.799	267.520	266.541	264.606
65+	118.038	115.517	114.753	104.411	103.167	101.305	100.780	100.983	101.061
Totaal	882.266	902.871	928.491	912.073	933.328	952.841	973.737	994.274	1.014.582
Overig									
tot/met 19	40.587	45.346	50.670	40.505	43.823	46.806	50.101	54.668	59.858
20-39	75.784	80.781	87.804	60.454	65.301	70.763	76.867	84.760	93.701
40-64	140.944	151.090	163.481	119.231	123.944	129.007	134.425	140.863	148.068
65+	87.273	87.698	89.196	73.517	74.447	75.302	77.851	81.143	83.981
Totaal	344.588	364.915	391.151	293.707	307.515	321.878	339.244	361.434	385.608
Totaal kerk									
tot/met 19	298.097	313.759	327.923	320.337	335.969	350.202	364.750	380.462	398.365
20-39	394.466	409.938	430.583	403.640	424.422	447.091	470.532	495.612	522.109
40-64	733.745	764.779	799.310	761.163	777.940	796.318	813.810	829.444	843.798
65+	599.698	597.367	595.177	559.391	558.443	555.525	557.917	561.702	565.012
	2.026.006	2.085.843	2.152.993	2.044.531	2.096.774	2.149.136	2.207.009	2.267.220	2.329.284

7.2 – Ontwikkeling leeftijdsopbouw naar aard lidmaatschap (in procenten)

	2014	2013	2012	2011	2010	2009	2008	2007	2006
Belijdend lid									
tot/met 19	0,1%	0,1%	0,1%	0,1%	0,1%	0,1%	0,1%	0,1%	0,1%
20-39	9,2%	9,4%	9,7%	9,9%	10,4%	10,9%	11,4%	12,0%	12,6%
40-64	41,3%	42,3%	43,3%	44,6%	45,1%	45,7%	46,1%	46,3%	46,4%
65+	49,4%	48,2%	46,9%	45,5%	44,5%	43,3%	42,4%	41,6%	40,9%
Totaal	100,0%	100,0%	100,0%	100,0%	100,0%	100,0%	100,0%	100,0%	100,0%
Dooplid									
tot/met 19	29,1%	29,7%	29,8%	30,6%	31,2%	31,8%	32,2%	32,7%	33,3%
20-39	27,8%	27,9%	28,2%	28,6%	29,0%	29,5%	29,9%	30,3%	30,7%
40-64	29,7%	29,6%	29,6%	29,4%	28,7%	28,1%	27,5%	26,8%	26,1%
65+	13,4%	12,8%	12,4%	11,4%	11,1%	10,6%	10,3%	10,2%	10,0%
Totaal	100,0%	100,0%	100,0%	100,0%	100,0%	100,0%	100,0%	100,0%	100,0%
Overig									
tot/met 19	11,8%	12,4%	13,0%	13,8%	14,3%	14,5%	14,8%	15,1%	15,5%
20-39	22,0%	22,1%	22,4%	20,6%	21,2%	22,0%	22,7%	23,5%	24,3%
40-64	40,9%	41,4%	41,8%	40,6%	40,3%	40,1%	39,6%	39,0%	38,4%
65+	25,3%	24,0%	22,8%	25,0%	24,2%	23,4%	22,9%	22,5%	21,8%
Totaal	100,0%	100,0%	100,0%	100,0%	100,0%	100,0%	100,0%	100,0%	100,0%
Totaal kerk									
tot/met 19	14,7%	15,0%	15,2%	15,7%	16,0%	16,3%	16,5%	16,8%	17,1%
20-39	19,5%	19,7%	20,0%	19,7%	20,2%	20,8%	21,3%	21,9%	22,4%
40-64	36,2%	36,7%	37,1%	37,2%	37,1%	37,1%	36,9%	36,6%	36,2%
65+	29,6%	28,6%	27,6%	27,4%	26,6%	25,8%	25,3%	24,8%	24,3%
Totaal	100,0%	100,0%	100,0%	100,0%	100,0%	100,0%	100,0%	100,0%	100,0%

Bron: LRP (2012-2014), SMRA (2006-2011)

Tabel 8 – Aandeel mannen en vrouwen per leeftijdscategorie (2014)

		0-19	20-39	40-64	vanaf 65	Totaal
Belijdende leden	man	30,3%	39,9%	43,7%	39,0%	41,0%
	vrouw	69,7%	60,1%	56,3%	61,0%	59,0%
Doopleden	man	51,1%	53,6%	54,4%	50,5%	52,7%
	vrouw	48,9%	46,4%	45,6%	49,5%	47,3%
Subtotaal	man	51,1%	50,4%	48,5%	41,6%	47,1%
	vrouw	48,9%	49,6%	51,5%	58,4%	52,9%
Overig	man	51,6%	53,7%	51,9%	48,7%	51,5%
	vrouw	48,4%	46,3%	48,1%	51,3%	48,5%
Totaal	man	51,1%	51,0%	49,1%	42,7%	47,9%
	vrouw	48,9%	49,0%	50,9%	57,3%	52,1%

Bron: LRP, 1 januari 2014

Tabel 9 - Ontwikkeling aantallen predikanten (2006 - 2014)

Aantallen	2014	2013	2011	2010	2009	2008	2007	2006
Gemeentepredikanten	1.930	1.926	2.018	2.067	2.120	2.166	2.160	2.197
Bijzondere opdracht	568	577	589	586	591	592	614	626
Beroepbaar	94	89	68	58	58	41	38	31
Emeriti	1.834	1.806	1.734	1.697	1.680	1.661	1.666	1.673
Ontheven met bevoegdheid	324	342	355	373	368	377	376	370
Ontheven zonder bevoegdheid	170	164	168	164	161	170	172	175
Totaal	4.920	4.904	4.932	4.945	4.978	5.007	5.026	5.072

Index, 2006 = 100	2014	2013	2011	2010	2009	2008	2007	2006
Gemeentepredikanten	87,8	87,7	91,9	94,1	96,5	98,6	98,3	100,0
Bijzondere opdracht	90,7	92,2	94,1	93,6	94,4	94,6	98,1	100,0
Beroepbaar	303,2	287,1	219,4	187,1	187,1	132,3	122,6	100,0
Emeriti	109,6	107,9	103,6	101,4	100,4	99,3	99,6	100,0
Ontheven met bevoegdheid	87,6	92,4	95,9	100,8	99,5	101,9	101,6	100,0
Ontheven zonder bevoegdheid	97,1	93,7	96,0	93,7	92,0	97,1	98,3	100,0
Totaal	97,0	96,7	97,2	97,5	98,1	98,7	99,1	100,0

Aandeel	2014	2013	2011	2010	2009	2008	2007	2006
Gemeentepredikanten	39,2%	39,3%	40,9%	41,8%	42,6%	43,3%	43,0%	43,3%
Bijzondere opdracht	11,5%	11,8%	11,9%	11,9%	11,9%	11,8%	12,2%	12,3%
Beroepbaar	1,9%	1,8%	1,4%	1,2%	1,2%	0,8%	0,8%	0,6%
Emeriti	37,3%	36,8%	35,2%	34,3%	33,7%	33,2%	33,1%	33,0%
Ontheven met bevoegdheid	6,6%	7,0%	7,2%	7,5%	7,4%	7,5%	7,5%	7,3%
Ontheven zonder bevoegdheid	3,5%	3,3%	3,4%	3,3%	3,2%	3,4%	3,4%	3,5%
Totaal	100,0%	100,0%	100,0%	100,0%	100,0%	100,0%	100,0%	100,0%

Bron: Bureau Predikanten, gegevens per 1 januari 2014

Tabel 10 - Predikanten naar geslacht en aard werkzaamheid (2006-2013)

2014	Aantallen			Aandeel M/V			Aandeel in categorie		
	Man	Vrouw	Totaal	Man	Vrouw	Totaal	Man	Vrouw	Totaal
Gemeentepredikanten	1440	490	1930	74,6%	25,4%	100,0%	37,6%	45,0%	39,2%
Bijzondere opdracht	329	239	568	57,9%	42,1%	100,0%	8,6%	22,0%	11,5%
Beroepbaar	52	42	94	55,3%	44,7%	100,0%	1,4%	3,9%	1,9%
Emeriti	1632	202	1834	89,0%	11,0%	100,0%	42,6%	18,6%	37,3%
Ontheven met bevoegdheid	225	99	324	69,4%	30,6%	100,0%	5,9%	9,1%	6,6%
Ontheven zonder bevoegdheid	154	16	170	90,6%	9,4%	100,0%	4,0%	1,5%	3,5%
Totaal	3832	1088	4920	77,9%	22,1%	100,0%	100,0%	100,0%	100,0%
2013	Aantallen			Aandeel M/V			Aandeel in categorie		
	Man	Vrouw	Totaal	Man	Vrouw	Totaal	Man	Vrouw	Totaal
Gemeentepredikanten	1452	474	1926	75,4%	24,6%	100,0%	37,7%	44,9%	39,3%
Bijzondere opdracht	341	236	577	59,1%	40,9%	100,0%	8,9%	22,4%	11,8%
Beroepbaar	54	35	89	60,7%	39,3%	100,0%	1,4%	3,3%	1,8%
Emeriti	1613	193	1806	89,3%	10,7%	100,0%	41,9%	18,3%	36,8%
Ontheven met bevoegdheid	236	106	342	69,0%	31,0%	100,0%	6,1%	10,0%	7,0%
Ontheven zonder bevoegdheid	153	11	164	93,3%	6,7%	100,0%	4,0%	1,0%	3,3%
Totaal	3849	1055	4904	78,5%	21,5%	100,0%	100,0%	100,0%	100,0%
2011	Aantallen			Aandeel M/V			Aandeel in categorie		
	Man	Vrouw	Totaal	Man	Vrouw	Totaal	Man	Vrouw	Totaal
Gemeentepredikanten	1554	462	2016	77,1%	22,9%	100,0%	39,7%	45,7%	40,9%
Bijzondere opdracht	345	244	589	58,6%	41,4%	100,0%	8,8%	24,1%	11,9%
Beroepbaar	44	24	68	64,7%	35,3%	100,0%	1,1%	2,4%	1,4%
Emeriti	1568	165	1733	90,5%	9,5%	100,0%	40,0%	16,3%	35,2%
Ontheven met bevoegdheid	251	104	355	70,7%	29,3%	100,0%	6,4%	10,3%	7,2%
Ontheven zonder bevoegdheid	155	13	168	92,3%	7,7%	100,0%	4,0%	1,3%	3,4%
Totaal	3917	1012	4929	79,5%	20,5%	100,0%	100,0%	100,0%	100,0%

Tabel 10 – Predikanten naar geslacht en aard werkzaamheid (2006 - 2014) (vervolg)

2010	Aantallen			Aandeel M/V			Aandeel in categorie		
	Man	Vrouw	Totaal	Man	Vrouw	Totaal	Man	Vrouw	Totaal
Gemeentepredikanten	1597	468	2065	77,3%	22,7%	100,0%	40,4%	47,1%	41,8%
Bijzondere opdracht	351	235	586	59,9%	40,1%	100,0%	8,9%	23,7%	11,9%
Beroepbaar	39	19	58	67,2%	32,8%	100,0%	1,0%	1,9%	1,2%
Emeriti	1549	147	1696	91,3%	8,7%	100,0%	39,2%	14,8%	34,3%
Ontheven met bevoegdheid	262	111	373	70,2%	29,8%	100,0%	6,6%	11,2%	7,5%
Ontheven zonder bevoegdheid	151	13	164	92,1%	7,9%	100,0%	3,8%	1,3%	3,3%
Totaal	3949	993	4942	79,9%	20,1%	100,0%	100,0%	100,0%	100,0%

2006	Aantallen			Aandeel M/V			Aandeel in categorie		
	Man	Vrouw	Totaal	Man	Vrouw	Totaal	Man	Vrouw	Totaal
Gemeentepredikanten	1741	456	2197	79,2%	20,8%	100,0%	42,1%	49,1%	43,4%
Bijzondere opdracht	388	238	626	62,0%	38,0%	100,0%	9,4%	25,6%	12,4%
Beroepbaar	23	8	31	74,2%	25,8%	100,0%	0,6%	0,9%	0,6%
Emeriti	1562	107	1669	93,6%	6,4%	100,0%	37,7%	11,5%	32,9%
Ontheven met bevoegdheid	264	106	370	71,4%	28,6%	100,0%	6,4%	11,4%	7,3%
Ontheven zonder bevoegdheid	161	14	175	92,0%	8,0%	100,0%	3,9%	1,5%	3,5%
Totaal	4139	929	5068	81,7%	18,3%	100,0%	100,0%	100,0%	100,0%

Bron: Bureau Predikanten, gegevens per 1 januari van ieder jaar.

Bron: Bureau Predikanten Protestantse Kerk

Tabel 11 - Predikanten naar geslacht en leeftijd (2006 - 2014)

2014	Aantallen			Aandeel M/V			Aandeel in categorie		
	Man	Vrouw	Totaal	Man	Vrouw	Totaal	Man	Vrouw	Totaal
t/m 34 jaar	92	48	140	65,7%	34,3%	100,0%	2,4%	4,4%	2,8%
35-49 jaar	467	293	760	61,4%	38,6%	100,0%	12,2%	26,9%	15,4%
50-64 jaar	1.420	538	1.958	72,5%	27,5%	100,0%	37,1%	49,4%	39,8%
65+	1.853	209	2.062	89,9%	10,1%	100,0%	48,4%	19,2%	41,9%
Totaal	3.832	1.088	4.920	77,9%	22,1%	100,0%	100,0%	100,0%	100,0%

2013	Aantallen			Aandeel M/V			Aandeel in categorie		
	Man	Vrouw	Totaal	Man	Vrouw	Totaal	Man	Vrouw	Totaal
t/m 34 jaar	84	49	133	63,2%	36,8%	100,0%	2,2%	4,6%	2,7%
35-49 jaar	499	286	785	63,6%	36,4%	100,0%	13,0%	27,1%	16,0%
50-64 jaar	1.450	517	1.967	73,7%	26,3%	100,0%	37,7%	49,0%	40,1%
65+	1.816	203	2.019	89,9%	10,1%	100,0%	47,2%	19,2%	41,2%
Totaal	3.849	1.055	4.904	78,5%	21,5%	100,0%	100,0%	100,0%	100,0%

2011	Aantallen			Aandeel M/V			Aandeel in categorie		
	Man	Vrouw	Totaal	Man	Vrouw	Totaal	Man	Vrouw	Totaal
t/m 34 jaar	92	53	145	63,4%	36,6%	100,0%	2,4%	5,2%	2,9%
35-49 jaar	575	340	915	62,8%	37,2%	100,0%	14,7%	33,6%	18,6%
50-64 jaar	1.584	472	2.056	77,0%	23,0%	100,0%	40,5%	46,7%	41,8%
65+	1.658	146	1.804	91,9%	8,1%	100,0%	42,4%	14,4%	36,7%
Totaal	3.909	1.011	4.920	79,5%	20,5%	100,0%	100,0%	100,0%	100,0%

Tabel 11 - Predikanten naar geslacht en leeftijd (2006 - 2014) (vervolg)

2010	Aantallen			Aandeel M/V			Aandeel in categorie		
	Man	Vrouw	Totaal	Man	Vrouw	Totaal	Man	Vrouw	Totaal
t/m 34 jaar	90	46	136	66,2%	33,8%	100,0%	2,3%	4,7%	2,8%
35-49 jaar	626	372	998	62,7%	37,3%	100,0%	15,9%	37,6%	20,3%
50-64 jaar	1.599	441	2.040	78,4%	21,6%	100,0%	40,6%	44,6%	41,4%
65+	1.623	130	1.753	92,6%	7,4%	100,0%	41,2%	13,1%	35,6%
Totaal	3.938	989	4.927	79,9%	20,1%	100,0%	100,0%	100,0%	100,0%

2006	Aantallen			Aandeel M/V			Aandeel in categorie		
	Man	Vrouw	Totaal	Man	Vrouw	Totaal	Man	Vrouw	Totaal
t/m 34 jaar	87	48	135	64,4%	35,6%	100,0%	2,1%	5,2%	2,7%
35-49 jaar	894	461	1.355	66,0%	34,0%	100,0%	21,6%	49,6%	26,8%
50-64 jaar	1.533	324	1.857	82,6%	17,4%	100,0%	37,1%	34,9%	36,7%
65+	1.616	96	1.712	94,4%	5,6%	100,0%	39,1%	10,3%	33,8%
Totaal	4.130	929	5.059	81,6%	18,4%	100,0%	100,0%	100,0%	100,0%

Bron: Bureau Predikanten, gegevens per 1 januari van ieder jaar

Tabel 12 - Ontwikkeling aantallen gemeenten naar denominatie

12.1 - Aantal gemeenten (absoluut)

	2013	2012	2010	2009	2008	2007	2006
Protestantse gemeente	726	703	625	583	546	506	434
Hervormde gemeente	572	600	679	719	760	798	866
Gereformeerde kerk	267	277	342	368	383	409	465
Evangelisch-Lutherse gemeente	39	43	45	46	47	49	51
Totaal	1604	1623	1691	1716	1736	1762	1816

12.2 - Index (2006 = 100)

	2013	2012	2010	2009	2008	2007	2006
Protestantse gemeente	167	162	144	134	126	117	100
Hervormde gemeente	66	69	78	83	88	92	100
Gereformeerde kerk	57	60	74	79	82	88	100
Evangelisch-Lutherse gemeente	76	84	88	90	92	96	100
Totaal	88	89	93	94	96	97	100

12.3 - Aandeel in totaal

	2013	2012	2010	2009	2008	2007	2006
Protestantse gemeente	45,3%	43,3%	37,0%	34,0%	31,5%	28,7%	23,9%
Hervormde gemeente	35,7%	37,0%	40,2%	41,9%	43,8%	45,3%	47,7%
Gereformeerde kerk	16,6%	17,1%	20,2%	21,4%	22,1%	23,2%	25,6%
Evangelisch-Lutherse gemeente	2,4%	2,6%	2,7%	2,7%	2,7%	2,8%	2,8%
Totaal	100,0%	100,0%	100,0%	100,0%	100,0%	100,0%	100,0%

Bron: Quotum-administratie (gegevens per 1 januari van ieder genoemd jaar)

Tabel 13 - Aantallen gemeenten per provincie (2013)

13.1 - verdeling gemeenten over provincies (absoluut)

	Protestantse gemeente	Hervormde gemeente	Gereformeerde kerk	Ev.Lutherse gemeente	Totaal
Friesland	134	60	35	1	230
Gelderland	100	104	28	6	238
Groningen-Drenthe	86	72	54	5	217
Noord-Brabant-Limburg	72	46	15	4	137
Noord-Holland	93	24	7	7	131
Overijssel-Flevoland	57	48	32	3	140
Utrecht	39	48	17	3	107
Zeeland	59	34	11	2	106
Zuid-Holland	86	136	68	8	298
Totaal	726	572	267	39	1604

13.2 - Verdeling gemeenten over provincies (aandeel)

	Protestantse gemeente	Hervormde gemeente	Gereformeerde kerk	Ev.Lutherse gemeente	Totaal
Friesland	18,5%	10,5%	13,1%	2,6%	14,3%
Gelderland	13,8%	18,2%	10,5%	15,4%	14,8%
Groningen-Drenthe	11,8%	12,6%	20,2%	12,8%	13,5%
Noord-Brabant-Limburg	9,9%	8,0%	5,6%	10,3%	8,5%
Noord-Holland	12,8%	4,2%	2,6%	17,9%	8,2%
Overijssel-Flevoland	7,9%	8,4%	12,0%	7,7%	8,7%
Utrecht	5,4%	8,4%	6,4%	7,7%	6,7%
Zeeland	8,1%	5,9%	4,1%	5,1%	6,6%
Zuid-Holland	11,8%	23,8%	25,5%	20,5%	18,6%
Totaal	100%	100%	100%	100%	100%

Tabel 13 – Aantallen gemeenten per provincie (2013), vervolg

13.3 - Verdeling denominaties over provincies (uitgedrukt in aantal gemeenten)

	Protestantse gemeente	Hervormde gemeente	Gereformeerde kerk	Ev.Lutherse gemeente	Totaal
Friesland	58%	26%	15%	0%	100%
Gelderland	42%	44%	12%	3%	100%
Groningen-Drenthe	40%	33%	25%	2%	100%
Noord-Brabant-Limburg	53%	34%	11%	3%	100%
Noord-Holland	71%	18%	5%	5%	100%
Overijssel-Flevoland	41%	34%	23%	2%	100%
Utrecht	36%	45%	16%	3%	100%
Zeeland	56%	32%	10%	2%	100%
Zuid-Holland	29%	46%	23%	3%	100%
Totaal	45%	36%	17%	2%	100%

Bron: Quotum-administratie (1 januari 2013)

Tabel 14 - Classificatie gemeenten naar aantal belijdende leden

Aantal belijdend leden	Prot gemeente	Herv gemeente	Geref kerk	Ev.Luth gemeente	Totaal
minder dan 50	21	66	4	15	106
50 tot 100	62	67	27	11	167
100 tot 250	209	175	92	11	487
250 tot 500	186	123	80	1	390
500 tot 1000	118	86	47	1	252
1000 tot 5000	124	53	17	0	194
meer dan 5000	6	2	0	0	8
Totaal aantal gemeenten	726	572	267	39	1604
Gemiddeld ledental (belijdend)	631	433	400	104	509

Aantal belijdende leden	Prot gemeente	Herv gemeente	Geref kerk	Ev.Luth gemeente	Totaal
minder dan 50	2,9%	11,5%	1,5%	38,5%	6,6%
50 tot 100	8,5%	11,7%	10,1%	28,2%	10,4%
100 tot 250	28,8%	30,6%	34,5%	28,2%	30,4%
250 tot 500	25,6%	21,5%	30,0%	2,6%	24,3%
500 tot 1000	16,3%	15,0%	17,6%	2,6%	15,7%
1000 tot 5000	17,1%	9,3%	6,4%	0,0%	12,1%
meer dan 5000	0,8%	0,3%	0,0%	0,0%	0,5%
Totaal aantal gemeenten	100%	100%	100%	100%	100%

Bron: Quotum-administratie, 1 januari 2013

Tabel 15 - Ontwikkeling Inkomsten levend geld - gemeenten Protestantse Kerk

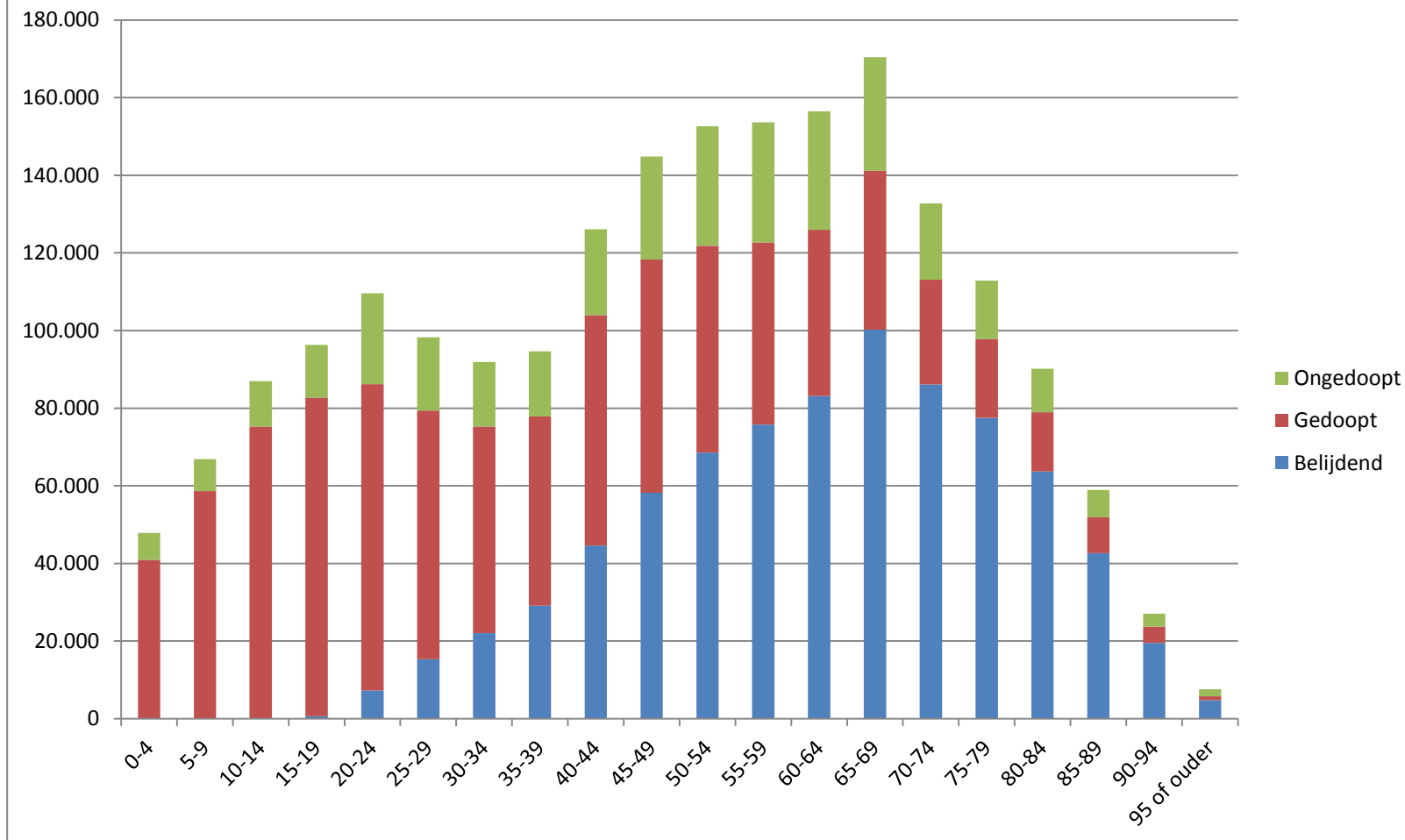
	2012	2011	2010	2009	2008	2007	2006
Inkomsten Levend Geld (x 1.000)	€ 233.268	€ 236.833	€ 237.690	€ 237.252	€ 236.927	€ 233.918	€ 230.122
Index (2006 = 100)	101,4	102,9	103,3	103,2	102,9	101,6	100,0
Totaal inkomsten (x 1.000)	€ 275.274	€ 277.847	€ 277.720	€ 283.413	€ 281.975	€ 274.839	€ 267.476
Index (2006 = 100)	102,9	103,9	103,8	106,0	105,4	102,8	100
Aandeel levend geld in totaal inkomsten	84,7%	85,2%	85,6%	83,7%	84,0%	85,1%	86,0%

Bron: Quotum-administratie Protestantse Kerk

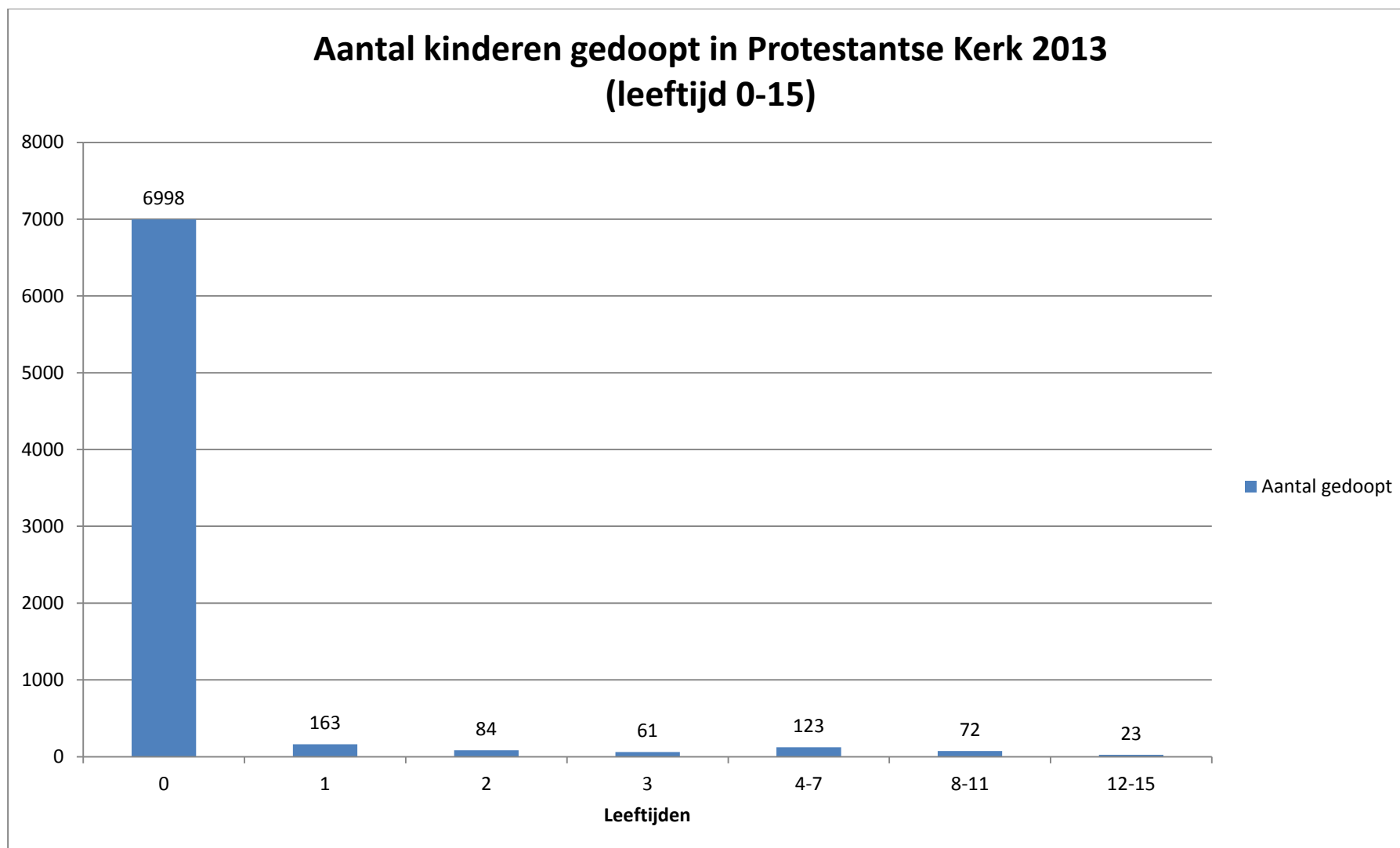
Gegevens betreffen de genoemde inkomsten van alle gemeenten samen in het betreffende jaar

Grafiek 1

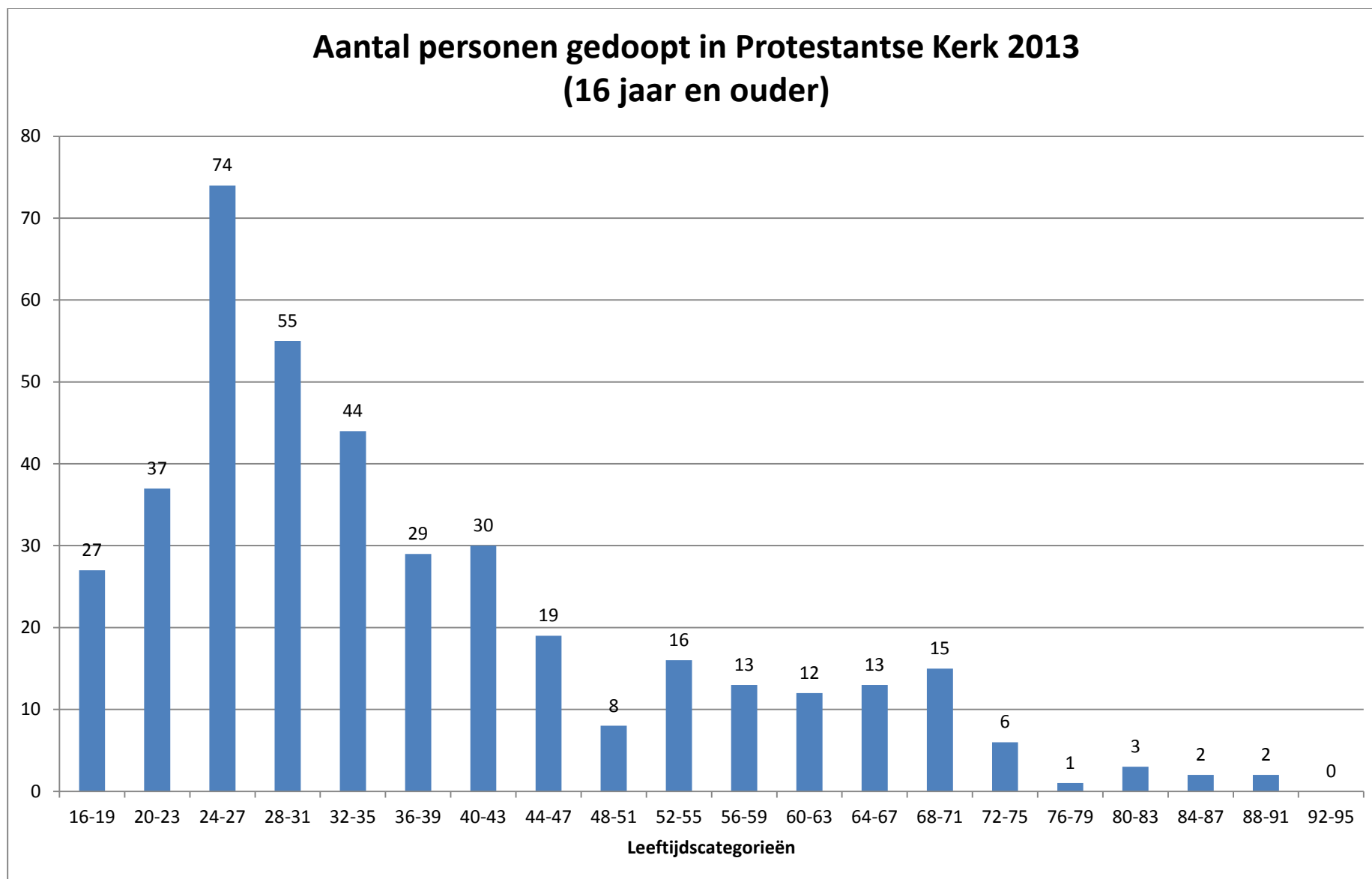
Leeftijdsopbouw Protestantse Kerk naar soorten leden. Aantal leden per leeftijdscategorie (per 1 januari 2014)



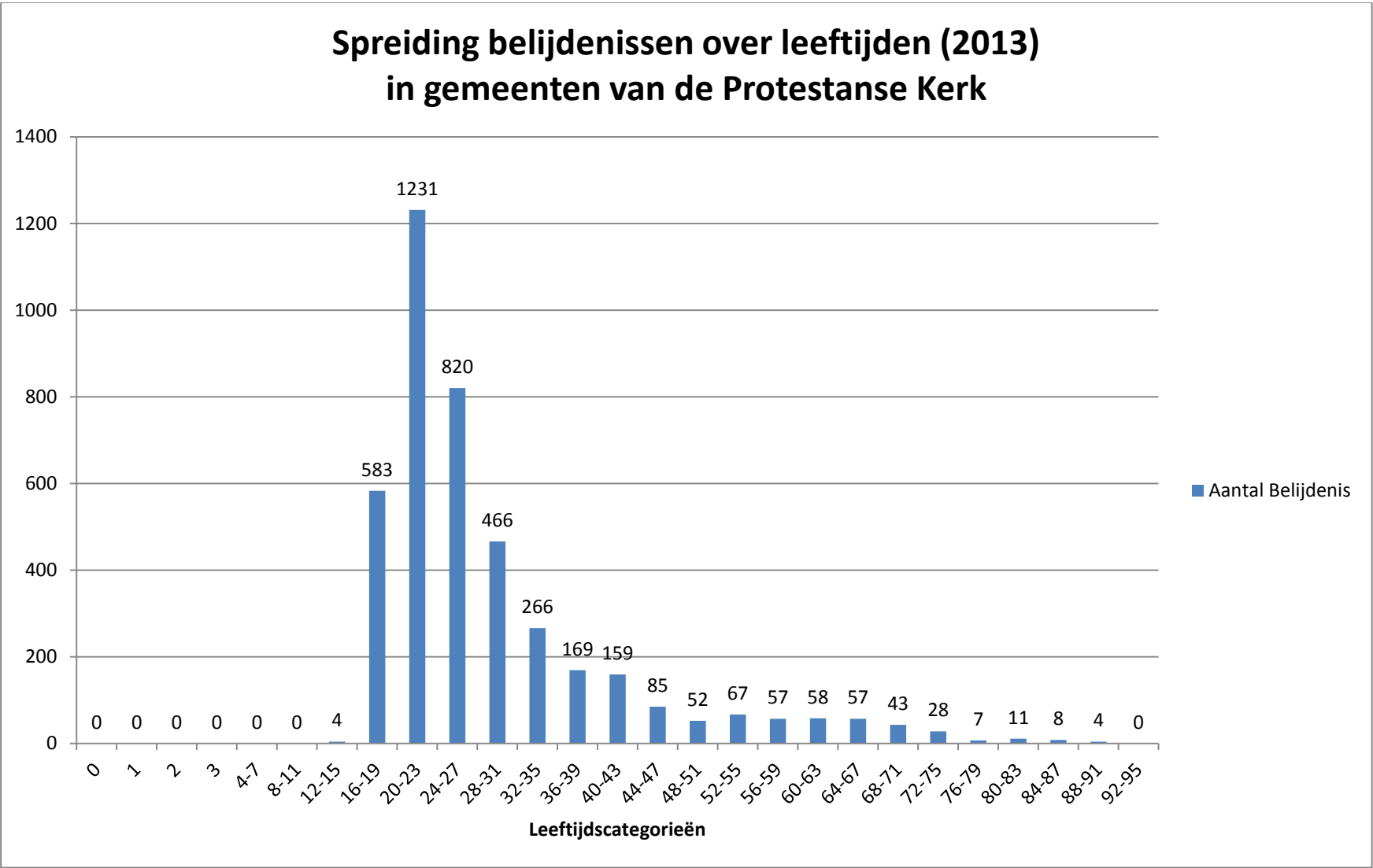
Grafiek 2



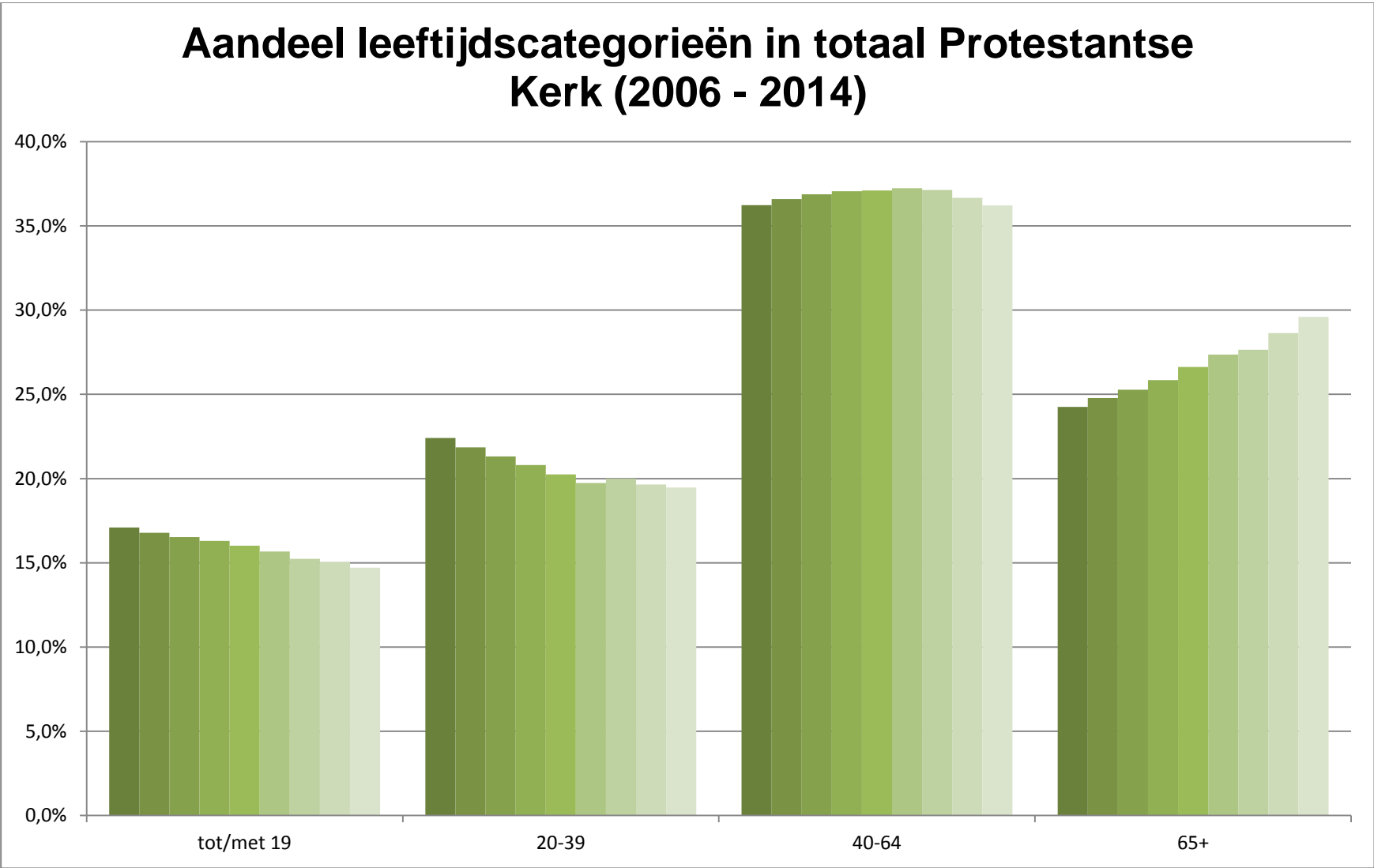
Grafiek 3



Grafiek 4



Grafiek 5



Grafiek 6

